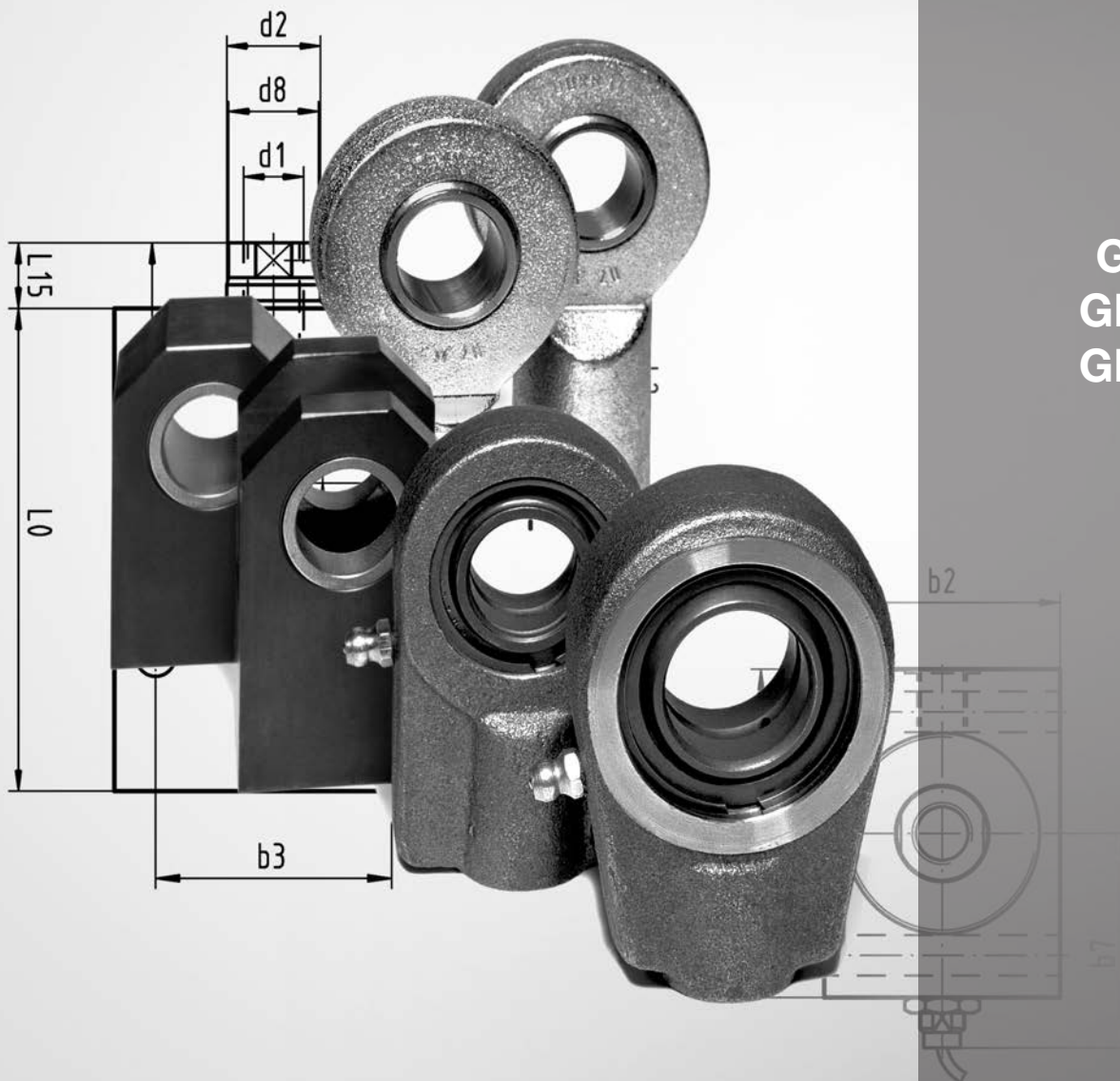




# Gelenkköpfe Joints Têtes articulées

## Zubehör

Accessories  
Accessoires



GE  
GEG  
LB-G  
EM  
EF  
GLK...K  
GLK...KN  
GLK...KD

HEB Hydraulik-Elementebau GmbH  
info@heb-zyl.de, www.heb-zyl.com

**Achtung!**

Kolbenstangengewinde  $d_{2G}$   
sowie Gewindelänge  $L_4$   
muss, je nach Zylinder-Typ,  
dem Gelenkkopf angepasst  
werden.

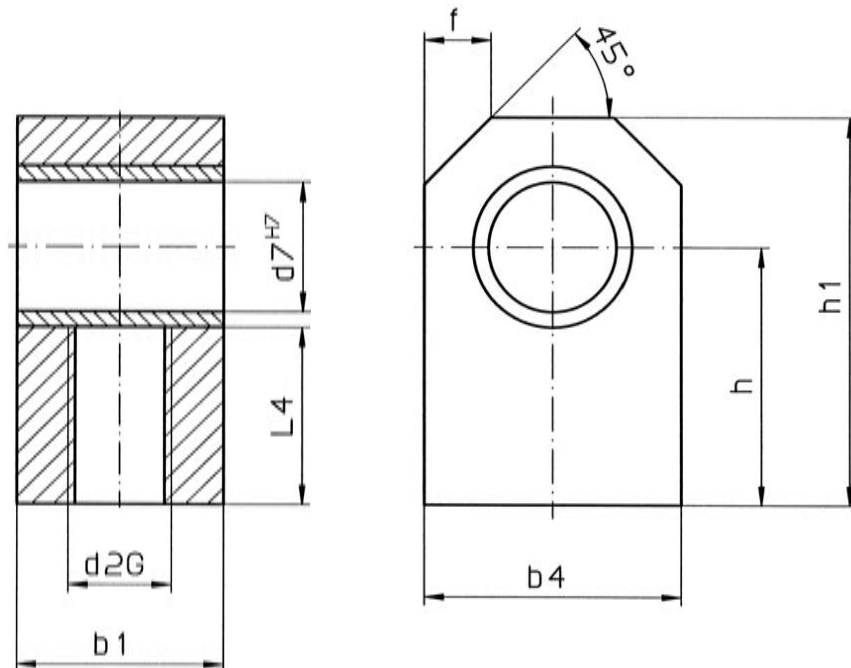
Bestelltext durch „S 19“  
ergänzen.

**Warning!**

Depending on the model of  
cylinder, the size and diameter  
of the piston rod thread ( $d_{2G}$ ,  
 $L_4$ ) must be modified to suit  
the rod end - add „S 19“ to  
the order text.

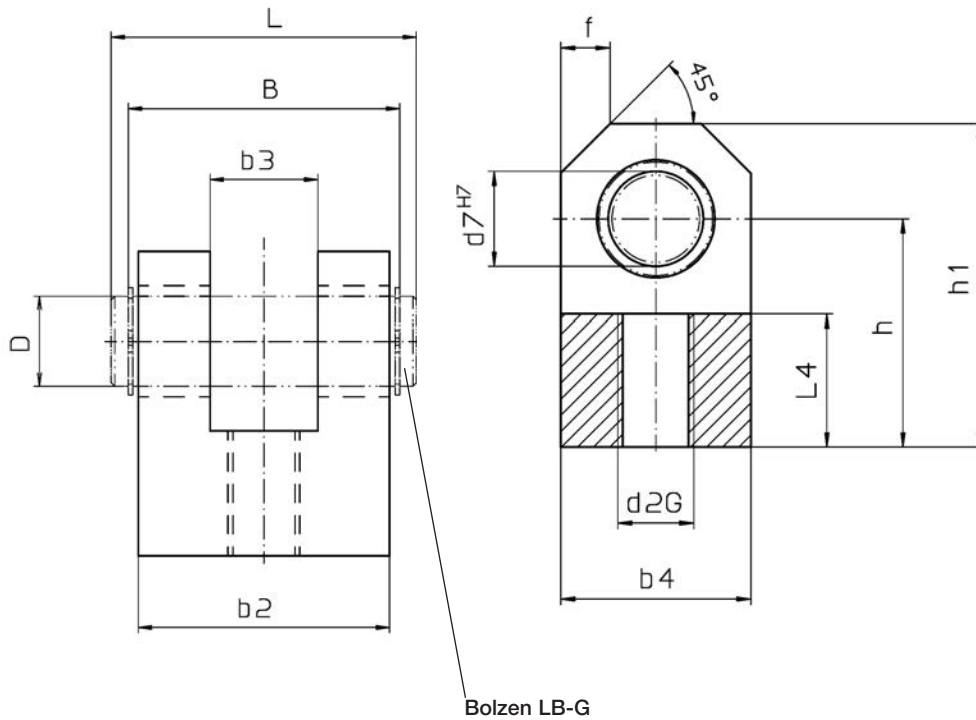
**Attention!**

*Le filetage de tige  $d_{2G}$  ainsi  
que la longueur de filetage  $L_4$   
doivent être adaptés à la tête  
articulée, en fonction du type  
de cylindre. Compléter le texte  
de la commande  
par „S 19“.*



Typ type	$d_{2G}$	$d_7$	$b_1$	$b_4$	$L_4$	$h$	$h_1$	$f$
GE - M 05	M 5	6	10	18	12	18	27	5
GE - M 06	M 6	8	12	20	11	18	28	6
GE - M 08	M 8	10	15	25	15	23	35,5	6
GE - M 10	M 10	12	20	25	16	25	37,5	6
GE - M 12	M 12	14	20	30	22	32	47	8
GE - M 14	M 14	16	25	30	28	40	55	8
GE - M 16	M 16	20	30	40	30	45	65	11
GE - M 20	M 20	25	40	50	32	50	75	13
GE - M 24	M 24	25	40	50	36	55	80	13
GE - M27 *	M 27	32	50	60	47	70	100	15
GE - M33 *	M 33	40	60	80	52	80	120	20
GE - M42 *	M 42	50	80	100	66	100	150	26
GE - M48 *	M 48	50	90	100	100	135	185	26

\* Lieferzeit auf Anfrage / Delivery time on request / Délai de livraison sur demande



**Achtung!**  
Kolbenstangengewinde d2G  
sowie Gewindelänge L4  
muss, je nach Zylinder-Typ,  
dem Gelenkkopf angepasst  
werden.  
Bestelltext durch „S 19“  
ergänzen.

**Warning!**  
Depending on the model of  
cylinder, the size and diameter  
of the piston rod thread (d2G,  
L4) must be modified to suit  
the rod end - add „S 19“ to  
the order text.

**Attention!**  
Le filetage de tige d2G ainsi  
que la longueur de filetage L4  
doivent être adaptés à la tête  
articulée, en fonction du type  
de cylindre. Compléter le texte  
de la commande  
par „S 19“.

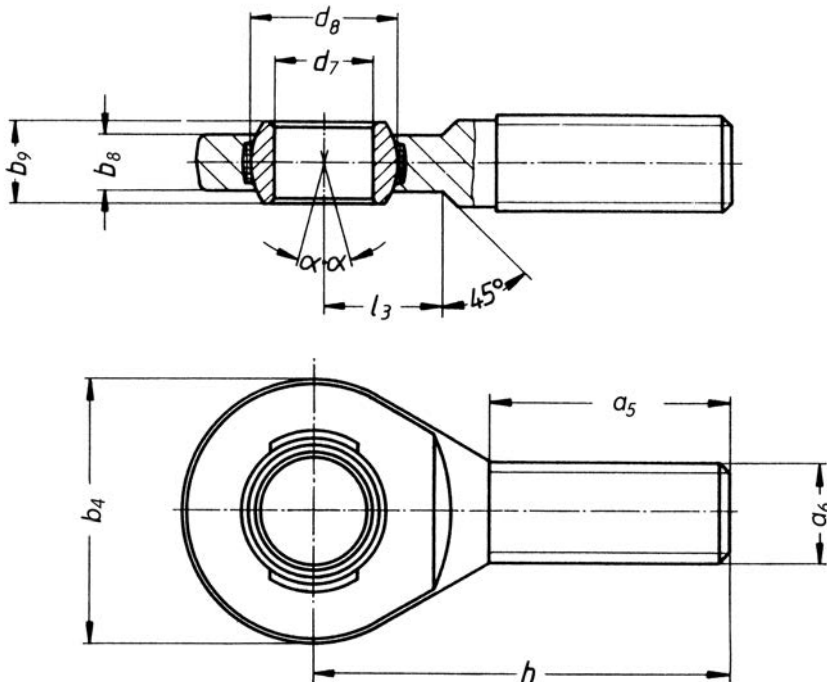
Typ type	d <sub>2G</sub>	d <sub>7</sub>	b <sub>2</sub>	b <sub>3</sub>	b <sub>4</sub>	L <sub>4</sub>	h	h <sub>1</sub>	f
GEG - M05(Bronze)	M 5	6	15	8	18	12	21	30	5
GEG - M06(Bronze)	M 6	8	15	8	20	12	22	32	6
GEG - M08(Bronze)	M 8	10	20	10	25	15	29	41,5	6
GEG - M10	M 10	12	30	16	25	16	30	42,5	6
GEG - M12	M 12	14	35	16	30	20	35	50	8
GEG - M14	M 14	16	40	20	30	22	40	55	8
GEG - M16	M 16	20	40	20	40	30	50	70	11
GEG - M20	M 20	25	70	30	50	35	60	85	13
GEG - M24	M 24	25	75	35	50	40	65	90	13
GEG - M27*	M 27	32	80	40	60	50	80	110	15
GEG - M33*	M 33	40	80	40	80	50	90	130	20
GEG - M42*	M 42	50	80	40	100	55	105	155	26
GEG - M48*	M 48	50	90	50	100	75	135	185	26

\* Lieferzeit auf Anfrage / Delivery time on request / Délai de livraison sur demande

**TYP LB-G**

LB-G kann separat bestellt werden / LB-G can be ordered separately / LB-G peut être commander séparément

Bestellbezeichnung Orderspecification Référence de commande	passend zu convenient to convient pour	D f7	B +0,3	L ±0,5
LB-G 06	GEG - M05	6	16	24
LB-G 08	GEG - M06	8	16	24
LB-G 10	GEG - M08	10	21	30
LB-G 12	GEG - M10	12	31	40
LB-G 14	GEG - M12	14	36	46
LB-G 16	GEG - M14	16	42	52
LB-G 20	GEG - M16	20	42	52
LB-G 25	GEG - M20	25	73	85
LB-G 26	GEG - M24	25	78	90
LB-G 32	GEG - M27	32	83	96
LB-G 40	GEG - M33	40	83	96
LB-G 50	GEG - M42	50	83	97
LB-G 51	GEG - M48	50	93	107



**Achtung!**  
Kolbenstangengewinde a6 sowie  
Gewindelänge a5 muß, je nach  
Zylinder-Typ, dem Gelenkkopf angepasst  
werden.  
Bestelltext durch „S 19“ ergänzen.

**Warning!**  
Depending on the model of cylinder, the  
size and diameter of the piston rod  
thread (a6, a5) must be modified to suit  
the rod end - add „S 19“ to the order  
text.

**Attention!**  
Le filetage de tige a6 ainsi que la longueur  
de filetage a5 doivent être adaptés  
à la tête articulée, en fonction du type de  
cylindre. Compléter le texte de la commande  
par „S 19“.

Typ type	1) d7	a6	b4	d8	b9 -0,1	b8	h	a5	l3	α°	Gewicht in kg ≈ Weight (kg) Poids en kg	Tragzahlen (N) Load capacity (N) Charges nominales (N) dynam. C dynamic dynamique	statisch Co static statique
EM 06	6	M 6	20	10	6	4	36	22	11	13	0,014	2500	6400
EM 08	8	M 8	23	13	8	5	42	25	12	15	0,024	4200	11000
EM 10	10	M 10	28	16	9	6	48	29	15	12	0,041	6400	16800
EM 12	12	M 12	32	18	10	7	54	33	15	10,5	0,067	9200	23000
EM 15	15	M 14	38	22	12	9	63	36	18	8,5	0,110	13400	39600
EM 17	17	M 16	44	25	14	10	69	40	23	10	0,163	19200	54100
EM 20	20	M 20 x 1,5	51	29	16	12	78	47	25	9	0,270	25200	76700
EM 25*	25	M 24 x 2	62	35,5	20	16	94	57	32	7,5	0,508	42400	119100
EM 30*	30	M 30 x 2	70	40,7	22	18	110	66	35	6	0,785	54000	141800
EM 35*	35	M 36 x 3	82	47	25	20	140	92	38	6,5	1,330	70400	180800
EM 40*	40	M 42 x 3	92	53	28	22	145	94	42	7	1,890	86000	222600
EM 45*	45	M 45 x 3	102	60	32	25	165	100	50	7	2,620	107000	276200
EM 50*	50	M 52 x 3	112	66	35	28	195	120	60	6,5	3,865	132000	339200
EM 60*	60	M 60 x 4	135	80	44	36	225	140	70	6,5	6,400	208000	532100

\* Lieferzeit auf Anfrage / Delivery time on request / Délai de livraison sur demande

Linksgewinde Zusatz L z.B. EM 20 L  
1) Toleranz DIN/ISO 12240-4

Suffix for left-hand thread is 'L', e.g. EM 20 L  
1) Tolerance to DIN/ISO 12240-4

L supplémentaire pour filet à gauche, par exemple  
EM 20 L  
1) Tolérance DIN/ISO 12240-4

**Gelenkkopf:**  
Vergütungsstahl (Schmiedestück), warmbehandelt, Gewinde gerollt, Oberfläche verzinkt, chromatiert, ab EM 35 außen bearbeitet.

Rod end body:  
forged and heat treated alloy steel, zinc-plated and chromated,  
EM 35 and above, external surfaces machined.

*Tête articulée:*  
acier de traitement (pièce forgée), traitée à chaud, surface galvanisée et traitée par chromatisation.  
Traitement extérieur à partir de EM 35.

**Gelenkkugel:**  
Wälzlagerstahl gehärtet, allseitig geschliffen, Lauffläche supergefinisht und hartverchromt.

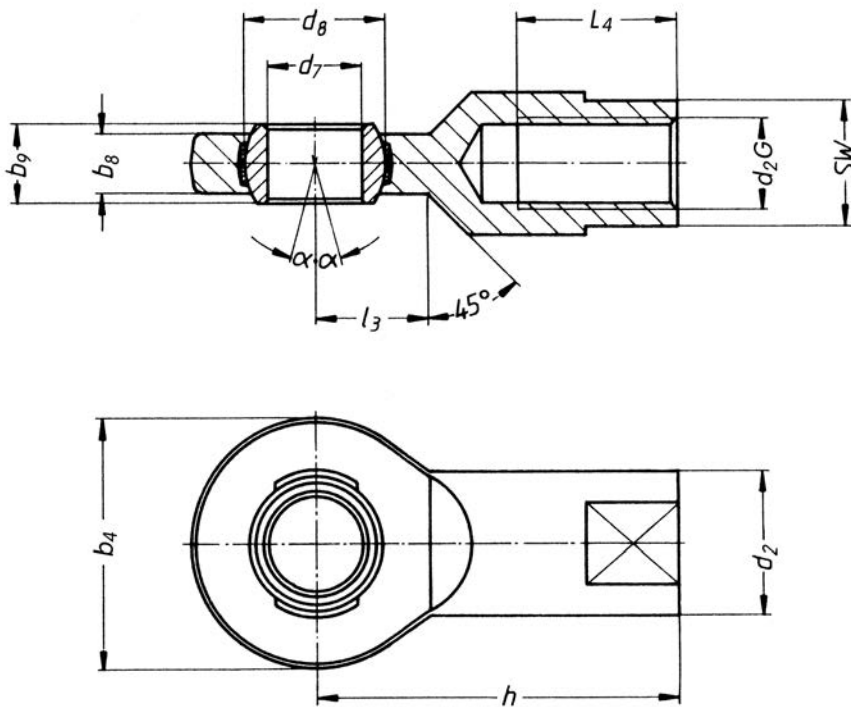
Rod end ball:  
ball-bearing steel, hardened and ground on all surfaces, bearing surface hard-chromium plated and superfinished.

*Rotule:*  
acier à roulements trempé, polissage de tous les côtés, surface de roulement superfinie et chromée dur.

**Laufbahn:**  
Nylon/Teflon/Glasfaser

Bearing surface:  
nylon/Teflon/glass-fibre

*Bande de roulement:*  
nylon/téflon/fibre de verre



**Achtung!**  
Kolbenstangengewinde d2G sowie  
Gewindelänge L4 muß, je nach  
Zylinder-Typ, dem Gelenkkopf ange-  
passt werden.  
Bestelltext durch „S 19“ ergänzen.

**Warning!**  
Depending on the model of cylinder, the  
size and diameter of the piston rod  
thread (d2G, L4) must be modified to suit  
the rod end - add „S 19“ to the order  
text.

**Attention!**  
Le filetage de tige d2G ainsi que la lon-  
gueur de filetage L4 doivent être adaptés  
à la tête articulée, en fonction du type de  
cylindre. Compléter le texte de la com-  
mande par „S 19“.

Typ type	1)													Gewicht in kg ≈ Weight (kg) Poids en kg	Tragzahlen (N) Load capacity (N) Charges nominales (N)	
	d7	d2	d2G	b4	d8	b9 -0,1	b8	h	L4	l3	α°	SW	dynam. C dynamic		statisch Co static	
EF 06	6	10	M 6	20	10	6	4	30	12	11	13	9	0,017	2500	10600	
EF 08	8	13	M 8	23	13	8	5	36	16	12	15	11	0,031	4200	13100	
EF 10	10	16	M 10	28	16	9	6	43	20	13	12	14	0,054	6400	18800	
EF 12	12	19	M 12	32	18	10	7	50	22	15	10,5	17	0,086	9200	28000	
EF 15	15	22	M 14	38	22	12	9	61	25	18	8,5	19	0,142	13400	41000	
EF 17	17	25	M 16	44	25	14	10	67	28	20	10	22	0,208	19200	57900	
EF 20	20	28	M 20 x 1,5	51	29	16	12	77	33	23	9	24	0,290	25200	76700	
EF 25	25	35	M 24 x 2	62	35,5	20	16	94	42	30	7,5	30	0,573	42400	119100	
EF 30	30	42	M 30 x 2	70	40,7	22	18	110	51	32	6	36	0,908	54000	141800	
EF 35	35	50	M 36 x 3	82	47	25	20	125	** 61	38	6,5	41	1,230	70400	180800	
EF 40*	40	58	M 42 x 3	92	53	28	22	145	** 71	42	7	50	2,075	86000	222600	
EF 45*	45	67	M 45 x 3	102	60	32	25	165	** 76	50	7,5	55	3,085	107000	276200	
EF 50*	50	70	M 52 x 3	112	66	35	28	195	** 89	60	6,5	60	3,975	132000	339200	
EF 60*	60	82	M 60 x 4	135	80	44	36	225	**103	70	6,5	70	7,300	208000	532100	

\* Lieferzeit auf Anfrage / Delivery time on request / Délai de livraison sur demande

\*\* Einschraubtiefe - Gewindelänge = 1 x d2G • depth of thread - length of thread = 1 x d2G • Profondeur filetée - longueur fileté = 1 x d2G

Linksgewinde Zusatz L z.B. EF 20 L  
1) Toleranz DIN/ISO 12240-4

Suffix for left-hand thread is 'L', e.g. EF 20 L  
1) Tolerance to DIN/ISO 12240-4

L supplémentaire pour filet à gauche, par exemple  
EF 20 L  
1) Tolérance DIN/ISO 12240-4

**Gelenkkopf:**  
Vergütungsstahl (Schmiedestück), warmbehandelt, Gewinde gerollt, Oberfläche verzinkt, chromatiert, ab EF 35 außen bearbeitet.

**Gelenkkugel:**  
Wälzlagerstahl gehärtet, allseitig geschliffen, Lauffläche supergefinisht und hartverchromt.

**Laufbahn:**  
Nylon/Teflon/Glasfaser

Rod end body:  
forged and heat treated alloy steel, zinc-plated and chromated,  
EF 35 and above, external surfaces machined.

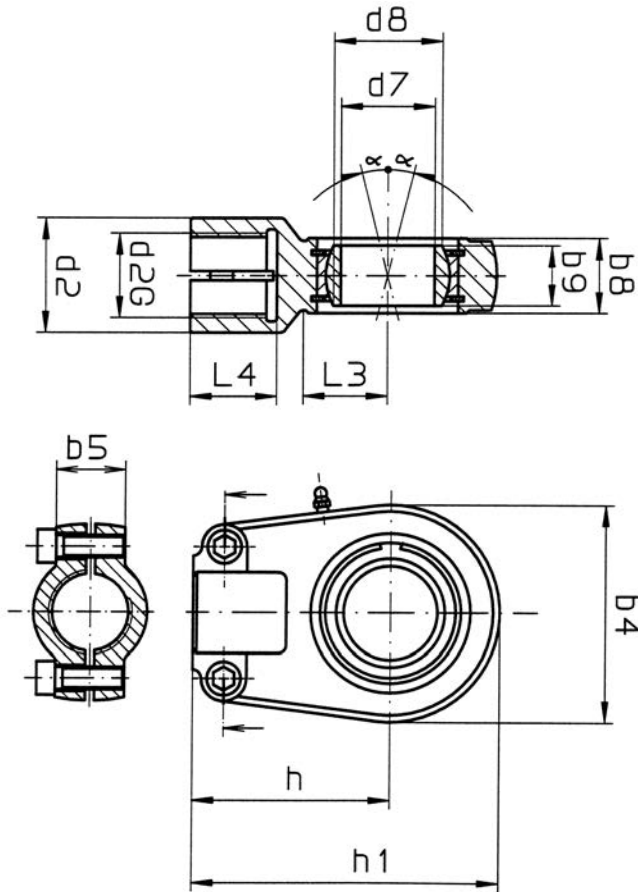
Rod end ball:  
ball-bearing steel, hardened and ground on all surfaces, bearing surface hard-chromium plated and superfinished.

Bearing surface:  
nylon/Teflon/glass-fibre

Tête articulée:  
acier de traitement (pièce forgée), traitée à chaud, surface galvanisée et traitée par chromatisation.  
Traitement extérieur à partir de EF 35.

Rotule:  
acier à roulements trempé, polissage de tous les côtés, surface de roulement superfinie et chromée dur.

Bande de roulement:  
nylon/téflon/fibre de verre



**Achtung!**

**Kolbenstangengewinde d2G sowie  
Gewindelänge L4 muß, je nach  
Zylinder-Typ, dem Gelenkkopf an-  
gepasst werden.  
Bestelltext durch „S 19“ ergänzen.**

**Warning!**

Depending on the model of cylinder, the size and diameter of the piston rod thread (d2G, L4) must be modified to suit the rod end - add „S 19“ to the order text.

**Attention!**

*Le filetage de tige d2G ainsi que la longueur de filetage L4 doivent être adaptés à la tête articulée, en fonction du type de cylindre. Compléter le texte de la commande par „S 19“.*

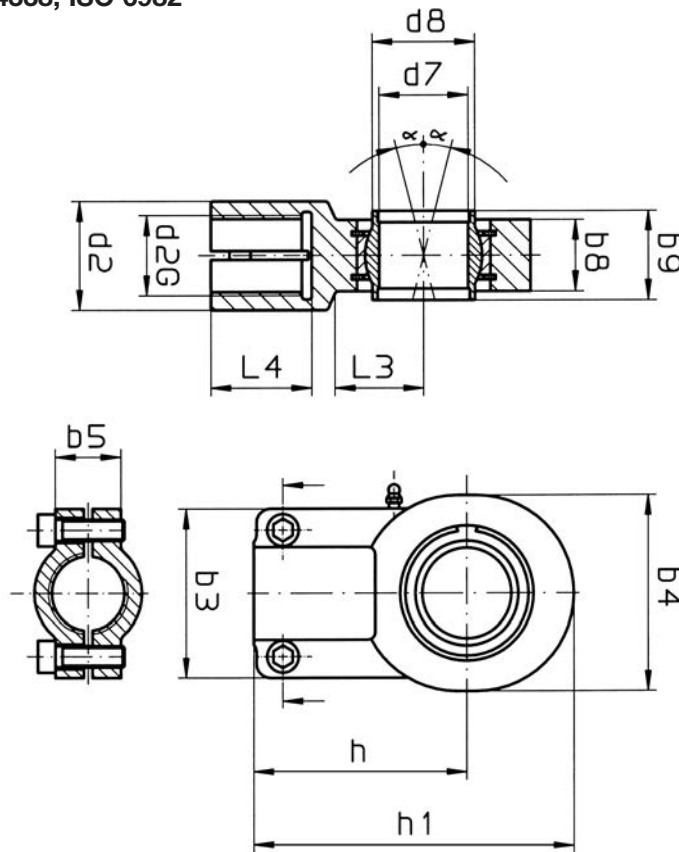
Typ type	d7	d8	d2G	d2	b4	b5	b8	b9	h	h1	L3	L4	Kippwinkel - $\alpha^\circ$ angle of tilt - $\alpha^\circ$ Angle de basculement - $\alpha^\circ$	Tragzahlen (kN) Load capacity (kN) Charges nominales (kN)		Zyl. Schraube DIN 912 - 8,8 Cylinder screw Vis de cylindre DIN 912 - 8,8	Gewicht in kg/Stück. Weight - kg/piece Poids en kg/pièce
														dynam. C dynamic	stat.Co static		
GLK 020 K	20	24	M 16 x 1,5	25	56	17	19	16	50	80	25	17	9	30	81,1	M8x20	0,440
GLK 025 K	25	29	M 16 x 1,5	25	56	21	23	20	50	80	28	17	7	48	72	M8x20	0,450
GLK 030 K	30	34	M 22 x 1,5	32	64	26	28	22	60	94	30	23	6	62	106	M8x25	0,750
GLK 035 K	35	39,5	M 28 x 1,5	40	78	28	30	25	70	112	38	29	6	80	153	M10x30	1,22
GLK 040 K	40	45	M 35 x 1,5	49	94	33	35	28	85	135	45	36	7	100	250	M10x35	2,09
GLK 050 K	50	56	M 45 x 1,5	61	116	37	40	35	105	168	55	46	6	156	365	M12x40	3,66
GLK 060 K*	60	66,5	M 58 x 1,5	75	130	46	50	44	130	200	65	59	6	245	400	M16x45	6,17
GLK 070 K*	70	77,5	M 65 x 1,5	86	154	51	55	49	150	232	75	66	6	315	540	M16x50	9,32
GLK 080 K*	80	89	M 80 x 2	105	176	55	60	55	170	265	80	81	6	400	670	M20x55	13,75
GLK 090 K*	90	98	M 100 x 2	124	206	60	65	60	210	323	90	101	5	490	980	M20x60	21,74
GLK 100 K*	100	109,5	M 110 x 2	138	231	65	70	70	235	360	105	111	7	610	1120	M24x65	29,54

\* Lieferzeit auf Anfrage / Delivery time on request / Délai de livraison sur demande

**Toleranzen für „d7“ • Tolerances for „d7“ • Tolérances pour „d7“**

20 • 25 • 30: - 0,010  
35 • 40 • 50: - 0,012  
60 • 70 • 80: - 0,015  
90 • 100: - 0,020

DIN 24338, ISO 6982



**Achtung!**

Kolbenstangengewinde d2G sowie Gewindelänge L4 muß, je nach Zylinder-Typ, dem Gelenkkopf angepasst werden. Bestelltext durch „S 19“ ergänzen.

**Warning!**

Depending on the model of cylinder, the size and diameter of the piston rod thread (d2G, L4) must be modified to suit the rod end - add „S 19“ to the order text.

**Attention!**

Le filetage de tige d2G ainsi que la longueur de filetage L4 doivent être adaptés à la tête articulée, en fonction du type de cylindre. Compléter le texte de la commande par „S 19“.

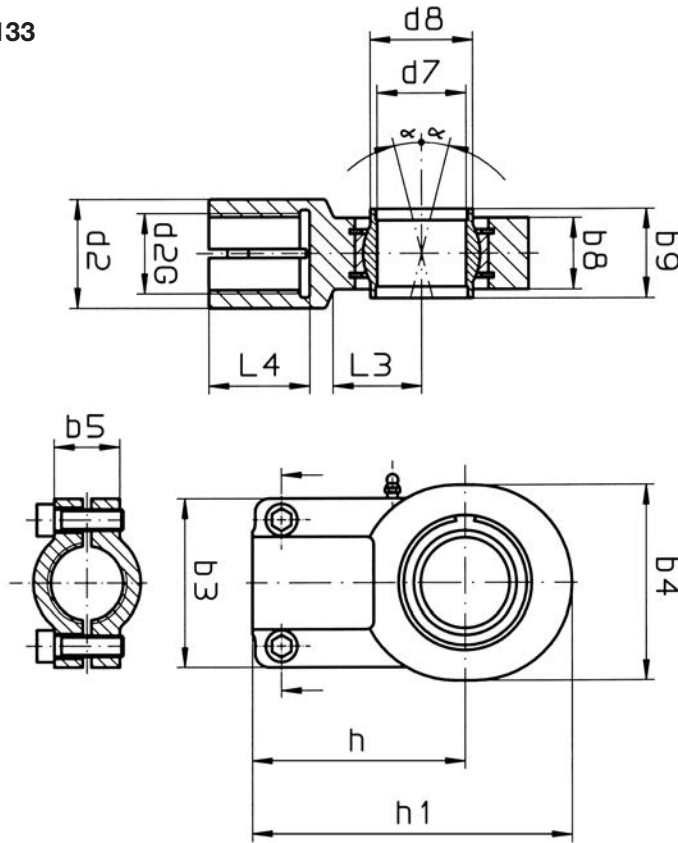
Typ type	d7	d8	d2G	d2	b3	b4	b5	b8	b9	h	h1	L3	L4	Kippwinkel - α° angle of tilt - α° Angle de basculement - α°	Tragzahlen (kN) Load capacity (kN) Charges nominales (kN)		Zyl. Schraube DIN EN ISO 4762 - 10,9 Cylinder screw DIN EN ISO 4762 - 10,9 Vis de cylindre DIN EN ISO 4762 - 10,9	Gewicht in kg/Stück. Weight - kg/piece Poids en kg/pièce
															dynam. C dynamic	stat. Co static		
GLK 012 KN	12	15,5	M 12 x 1,25	16	32	32	15	11	12	38	54	14	17	4	10,8	24,5	M5x16	0,110
GLK 016 KN	16	20	M 14 x 1,5	21	40	40	15	14	16	44	64	18	19	4	17,6	36,5	M6x16	0,200
GLK 020 KN	20	25	M 16 x 1,5	25	47	47	19	17	20	52	77	22	23	4	30	48	M8x20	0,350
GLK 025 KN	25	30,5	M 20 x 1,5	30	54	58	19	22	25	65	96	27	29	4	48	78	M8x20	0,620
GLK 032 KN	32	38	M 27 x 2	38	66	71	22	28	32	80	118,5	32	37	4	67	114	M10x25	1,15
GLK 040 KN	40	46	M 33 x 2	47	80	90	26	33	40	97	146	41	46	4	100	204	M10x25	2,18
GLK 050 KN	50	57	M 42 x 2	58	96	109	32	40	50	120	179,5	50	57	4	156	310	M12x35	3,96
GLK 063 KN*	63	71,5	M 48 x 2	70	114	136	38	53	63	140	211	62	64	4	255	430	M16x40	6,80
GLK 070 KN*	70	79	M 56 x 2	80	135	155	42	57	70	160	245	70	76	4	315	540	M16x40	9,60
GLK 080 KN*	80	91	M 64 x 3	90	148	170	48	67	80	180	270	78	86	4	400	695	M20x50	13,00
GLK 090 KN*	90	99	M 72 x 3	100	160	185	52	72	90	195	296	85	91	4	490	750	M20x55	19,10
GLK 100 KN*	100	113	M 80 x 3	110	178	211	62	85	100	210	322	98	96	4	610	1060	M24x60	25,00

\* Lieferzeit auf Anfrage / Delivery time on request / Délai de livraison sur demande

**Toleranzen für „d7“ • Tolerances for „d7“ • Tolérances pour „d7“**

- 12 • 16: + 0,018
- 20 • 25: + 0,021
- 32 • 40 • 50: + 0,025
- 63 • 70 • 80: + 0,030
- 90 • 100: + 0,035

ISO 8133



**Achtung!**

Kolbenstangengewinde d2G sowie  
Gewindelänge L4 muß, je nach  
Zylinder-Typ, dem Gelenkkopf ange-  
passt werden. Bestelltext durch „S 19“  
ergänzen.

**Warning!**

Depending on the model of cylinder, the  
size and diameter of the piston rod  
thread (d2G, L4) must be modified to suit  
the rod end - add „S 19“ to the order  
text.

**Attention!**

Le filetage de tige d2G ainsi que la lon-  
gueur de filetage L4 doivent être adaptés  
à la tête articulée, en fonction du type de  
cylindre. Compléter le texte de la com-  
mande par „S 19“.

Typ type	d7	d8	d2G	d2	b3	b4	b5	b8	b9	h	h1	L3	L4	Kippwinkel - $\alpha^\circ$ angle of tilt - $\alpha^\circ$ Angle de basculement - $\alpha^\circ$	Tragzahlen (kN) Load capacity (kN) Charges nominales (kN)		Zyl. Schraube DIN EN ISO 4762 - 10.9 Cylinder screw DIN EN ISO 4762 - 10.9 Vis de cylindre DIN EN ISO 4762 - 10.9	Gewicht in kg/Stück. Weight - kg/piece Poids en kg/pièce
															dynam. C dynamic dynamique	stat. Co static statique		
GLK 012 KD	12	15	M 10 x 1,25	17	35	35	13	8	10	42	59,5	16	15	11	10,8	17	M6x12	0,12
GLK 016 KD	16	20,7	M 12 x 1,25	21	45	45	13	11	14	48	70,5	20	17	10	21,1	28,5	M6x14	0,23
GLK 020 KD	20	24,1	M 14 x 1,5	25	55	55	17	13	16	58	85,5	28	19	9	30	42,5	M8x16	0,41
GLK 025 KD	25	29,3	M 16 x 1,5	30	62	65	17	17	20	68	100,5	31	23	7	48	67	M8x16	0,66
GLK 030 KD	30	34,2	M 20 x 1,5	36	77	80	19	19	22	85	125	35	29	6	62	108	M10x20	1,15
GLK 040 KD	40	45	M 27 x 2	45	90	100	23	23	28	105	155	45	37	7	100	156	M10x25	2,08
GLK 050 KD	50	56	M 33 x 2	55	105	120	30	30	35	130	190	58	46	6	156	245	M12x30	3,82
GLK 060 KD*	60	66,8	M 42 x 2	68	134	160	38	38	44	150	230	68	57	6	245	380	M16x35	7,72
GLK 080 KD*	80	89,4	M 48 x 2	90	156	205	47	47	55	185	287,5	92	64	6	400	585	M20x45	15,11
GLK 100 KD*	100	109,5	M 64 x 3	110	190	240	55	57	70	240	360	116	90	6	610	865	M24x55	27,52

\* Lieferzeit auf Anfrage / Delivery time on request / Délai de livraison sur demande

**Toleranzen für „d7“ • Tolerances for „d7“ • Tolérances pour „d7“**

- 12 • 16: - 0,08
- 20 • 25 • 30: - 0,010
- 40 • 52: - 0,012
- 60 • 80: - 0,015
- 100: - 0,020

**Änderungen vorbehalten.**

Subject to change without notice.  
Modification réservée.

**Achtung - Typenbezeichnung bzw. Ident.Nr. sowie Kom.Nr. bei Ersatzbeschaffung und Ersatzteilbezug unbedingt angeben.**

Attention - In case of order and purchase of spare parts it is absolutely necessary to indicate the order specification or the number of identification as well as the commission number.  
Attention - En cas d'acquisition des éléments de rechange indiquer absolument la référence de commande ou bien le numéro d'identification ainsi que le numéro de commission.