



# Zubehör

Accessories  
Accessoires



- Anbauteile
- Gelenkköpfe
- Druckschrauben
- Montagewerkzeug
- Testgerät

- Mounting parts
- Rod ends
- Pressure screws
- Installation tool
- Tester

- Pièces de montage
- Têtes articulées
- Vis de pression
- Outil de montage
- Testeur

HEB Hydraulik-Elementebau GmbH  
info@heb-zyl.de, www.heb-zyl.com

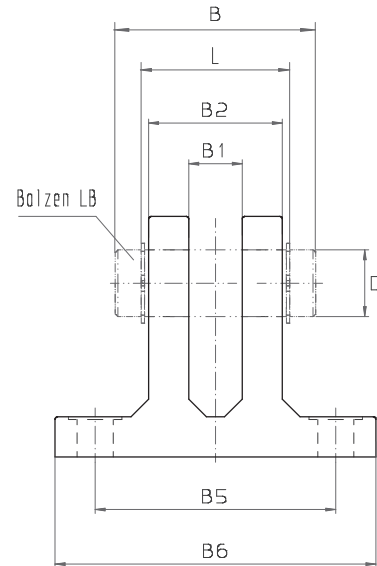
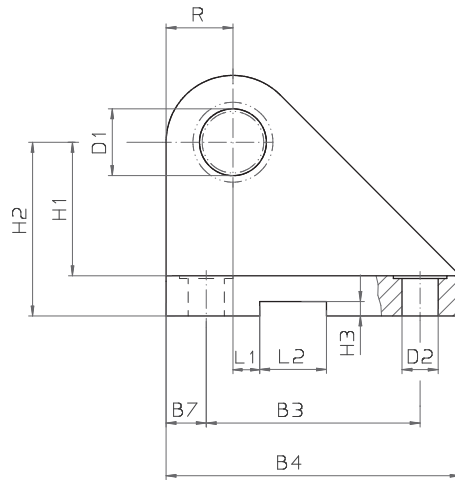
# Anbauteile / Mounting parts / Pièces de montage

## Gabel-Lagerböcke 90°

Fork bearing blocs 90°

Fourche blocs de palier 90°

### GB 90



**Die Gabel-Lagerböcke GB sind inklusive Bolzen und Sicherungsring**

The fork bearing blocs are including bolt and snap-ring

Les fourche blocs de palier sont avec boulon et anneau d'arret

Typ type	passend zu convenient to conviennent pour			D1	D2 H7	B1	B2 +0,5 +0,3	B3	B4	B5	B6	B7	H1	H2 ±0,1	H3	L1 N9	L2	R	Nennkraft (daN) Nominal force Force nominale	Gewicht in kg Weight - kg Poids en kg
	Z100 Z140 Ø	Z160 Ø	Z250 Ø																	
GB90-08	16	-	-	8	6,7	8	20	35	50	40	55	7,5	18	26	3,3	10	10	12,5	300	0,251
GB90-10	20	20	-	10	9	10	26	45	65	52	72	10	22	32	3,3	10	10	15	500	0,536
GB90-12	25	-	20	12	9	10	26	45	65	52	72	10	22	32	3,3	10	10	15	800	0,547
GB90-15	32	25	25	15	11	14	34	55	80	65	90	12,5	30	42	4,3	10	16	17,5	1250	1,018
GB90-17	-	32	-	17	11	14	34	55	80	65	90	12,5	30	42	4,3	10	16	17,5	1250	1,031
GB90-20	40	40	32	20	11	16	40	70	95	75	100	12,5	38	50	4,3	10	16	20	2000	1,544
GB90-25	50/63	50	40	25	13,5	20	50	80	110	90	120	15	50	65	5,4	10	25	25	3200	2,792
GB90-30	-	63	50	30	17,5	22	62	110	145	110	145	17,5	55	75	5,4	20	25	32	5000	5,817
GB90-40	80	80	63	40	22	28	78	125	170	135	190	22,5	65	87	8,4	20	36	40	8000	9,963
GB90-50	100	100	80	50	26	35	95	150	200	165	215	25	80	108	8,4	20	36	50	12500	19,715
GB90-60	-	-	100	60	33	44	114	170	230	210	270	30	90	125	11,4	20	50	60	20000	29,106

TYP LB		LB kann auch separat bestellt werden LB can also be ordered separately LB peut aussi être commander séparément		D f7	B +0,3	L ±0,5	Gewicht in kg Weight - kg Poids en kg
Typ type	passend zu convenient to conviennent pour						
LB 08	GB90	08		8	21	3	0,012
LB 10	GB90	10		10	27	40	0,025
LB 12	GB90	12		12	27	40	0,040
LB 15	GB90	15		15	35	50	0,069
LB 17	GB90	17		17	35	50	0,089
LB 20	GB90	20		20	41	55	0,136
LB 25	GB90	25		25	53	75	0,285
LB 30	GB90	30		30	65	90	0,510
LB 40	GB90	40		40	81	105	1,045
LB 50	GB90	50		50	98	125	1,955
LB 60	GB90	60		60	117	140	3,106

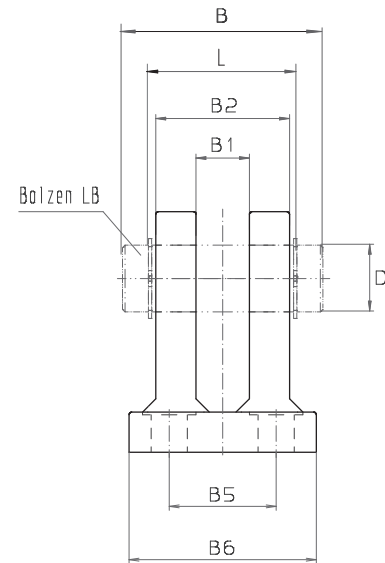
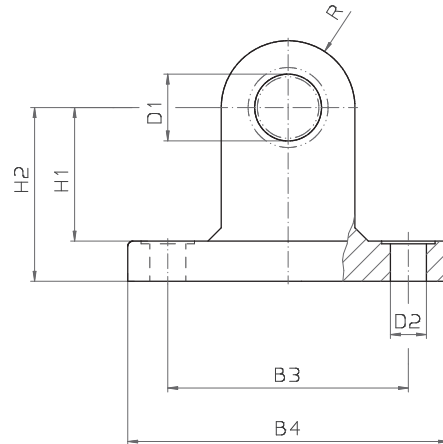
# Anbauteile / Mounting parts / Pièces de montage

## Gabel-Lagerböcke 180°

Fork bearing blocs 180°

Fourche blocs de palier 180°

### GB 180



**Die Gabel-Lagerböcke GB sind inklusive Bolzen und Sicherungsring**

The fork bearing blocs are including bolt and snap-ring

Les fourche blocs de palier sont avec boulon et anneau d'arrêt

Typ type	passend zu convenient to convient pour			D1 H7	D2	B1 +0,5 +0,3	B2	B3	B4	B5	B6	H1	H2 ±0,1	R	Nennkraft (daN) Nominal force Force nominale	Gewicht in kg Weight - kg Poids en kg
	Z100 Z140 Ø	Z160 Ø	Z250 Ø													
GB180-08	16	-	-	8	6,7	8	20	35	50	15	30	18	26	12,5	300	0,158
GB180-10	20	20	-	10	9	10	26	50	70	20	40	22	32	15	500	0,341
GB180-12	25	-	20	12	9	10	26	50	70	20	40	22	32	15	800	0,351
GB180-15	32	25	25	15	11	14	34	65	85	26	50	30	42	17,5	1250	0,646
GB180-17	-	32	-	17	11	14	34	65	85	26	50	30	42	17,5	1250	0,705
GB180-20	40	40	32	20	11	16	40	75	98	32	58	38	50	20	2000	0,983
GB180-25	50/63	50	40	25	13,5	20	50	90	120	40	70	50	65	25	3200	1,915
GB180-30	-	63	50	30	17,5	22	62	110	143	50	85	55	75	32	5000	3,670
GB180-40	80	80	63	40	22	28	78	125	165	65	110	65	87	40	8000	6,825
GB180-50	100	100	80	50	26	35	95	170	220	80	130	80	108	50	12500	12,545
GB180-60	-	-	100	60	33	44	114	210	270	95	180	90	125	60	20000	23,106

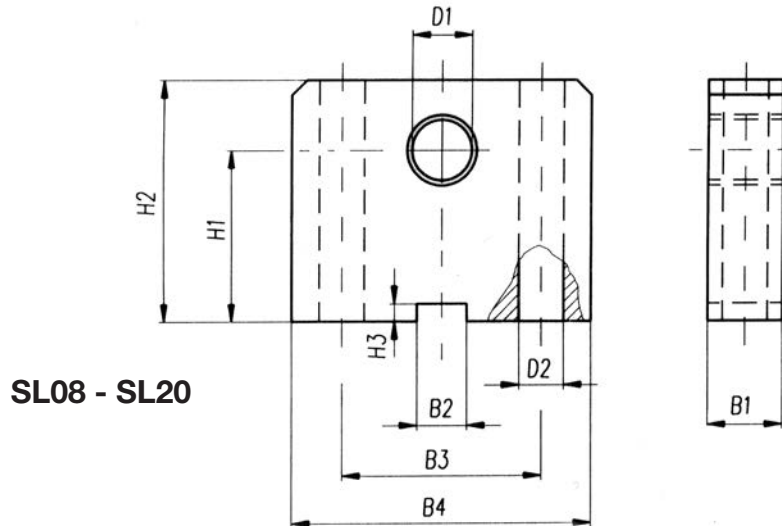
TYP LB		LB kann auch separat bestellt werden LB can also be ordered separately LB peut aussi être commander séparément		D f7	B +0,3	L ±0,5	Gewicht in kg Weight - kg Poids en kg
Typ type	passend zu convenient to convient pour						
LB 08	GB180	08		8	21	35	0,012
LB 10	GB180	10		10	27	40	0,025
LB 12	GB180	12		12	27	40	0,040
LB 15	GB180	15		15	35	50	0,069
LB 17	GB180	17		17	35	50	0,089
LB 20	GB180	20		20	41	55	0,136
LB 25	GB180	25		25	53	7	0,285
LB 30	GB180	30		30	65	90	0,510
LB 40	GB180	40		40	81	10	1,045
LB 50	GB180	50		50	98	125	1,955
LB 60	GB180	60		60	117	140	3,106

## Schwenkzapfen-Lagerböcke

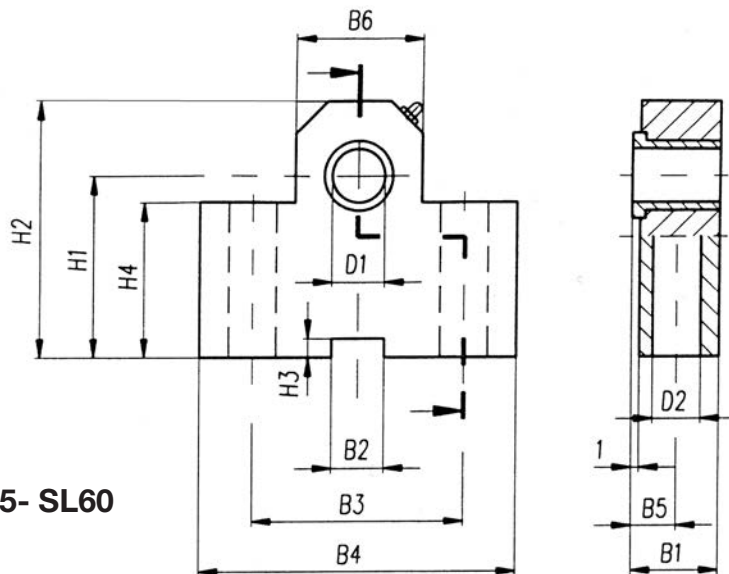
Trunnion bearing blocs

Blocs de palier de tourillon

### SL



SL08 - SL20



SL25- SL60

Typ type	passend zu convenient to convient pour			D1 H7	D2	B1	B2 N9	B3	B4	B5	B6	H1 ±0,1	H2	H3	H4	Nennkraft (daN) Nominal force Force nominale	Gewicht in kg Weight - kg Poids en kg
	Z100 Ø	Z140/ Z160 Ø	Z250 Ø														
SL 08	16/20	16	-	8	5,6	10	8	35	50	-	-	25	38	2,3	-	300	0,128
SL 10	25	20	-	10	7	12	10	35	55	-	-	30	43	3,3	-	500	0,184
SL 12	-	-	20	12	9	15	10	40	60	-	-	34	48	3,3	-	800	0,260
SL 14	32	25	-	14	9	15	10	40	60	-	-	34	48	3,3	-	800	0,260
SL 16	40	32	25	16	11	20	16	50	80	-	-	45	63	4,3	-	1250	0,700
SL 20	50	40	32	20	11	20	16	60	90	-	-	55	88	4,3	-	2000	1,040
SL 25	63/80	50	40	25	13,5	26	25	80	110	12	56	65	90	5,4	45	3200	1,233
SL 30	-	63	-	30	17,5	33	25	110	150	15	70	75	110	5,4	52	5000	2,500
SL 32	100	-	50	32	17,5	33	25	110	150	15	70	75	110	5,4	52	5000	2,542
SL 40	-	80	63	40	22	41	36	125	170	16	88	85	130	8,4	60	8000	4,150
SL 50	-	100	80	50	26	51	36	160	210	20	100	95	140	8,4	75	12500	7,155
SL 60	-	-	100	60	33	61	50	200	265	25	130	112	180	11,4	85	20000	13,620

# Gelenkköpfe / Rod ends / Têtes articulées

## DU Buchse

DU bearings

*Coussinet en DU*

## GE

### Achtung!

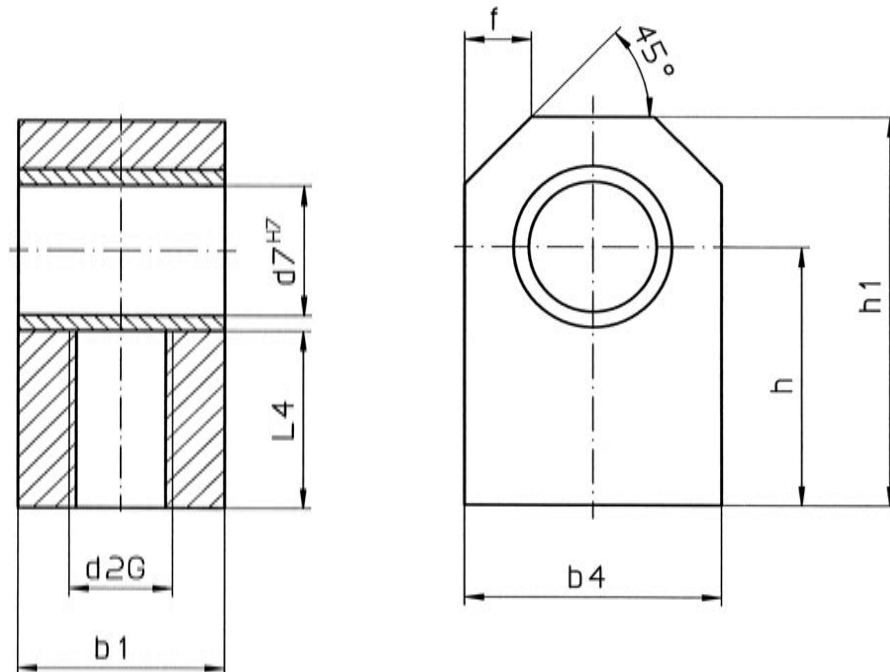
Kolbenstangengewinde d2G sowie Gewindelänge L4 muss, je nach Zylinder-Typ, dem Gelenkkopf angepasst werden.  
Bestelltext durch „S 19“ ergänzen.

### Warning!

Depending on the model of cylinder, the size and diameter of the piston rod thread (d2G, L4) must be modified to suit the rod end - add „S 19“ to the order text.

### Attention!

Le filetage de tige d2G ainsi que la longueur de filetage L4 doivent être adaptés à la tête articulée, en fonction du type de cylindre. Compléter le texte de la commande par „S 19“.



Typ type	d <sub>2G</sub>	d <sub>7</sub>	b <sub>1</sub>	b <sub>4</sub>	L <sub>4</sub>	h	h <sub>1</sub>	f	Gewicht in kg Weight - kg Poids en kg
GE - M05	M5	6	10	18	12	18	27	5	0,033
GE - M06	M6	8	12	20	11	18	28	6	0,044
GE - M08	M8	10	15	25	15	23	35,5	6	0,087
GE - M10	M10	12	20	25	16	25	37,5	6	0,117
GE - M12	M12	14	20	30	21	32	47	8	0,169
GE - M14	M14	16	25	30	28	40	55	8	0,241
GE - M16	M16	20	30	40	30	45	65	11	0,470
GE - M20	M20	25	40	50	32	50	75	13	0,913
GE - M24	M24	25	40	50	36	55	80	13	0,913
GE - M27*	M27	32	50	60	47	70	100	15	1,771
GE - M33*	M33	40	60	80	52	80	120	20	3,660
GE - M42*	M42	50	80	100	66	100	150	26	7,219
GE - M48*	M48	50	90	100	100	135	185	26	10,110

\* Lieferzeit auf Anfrage / Delivery time on request / Délai de livraison sur demande

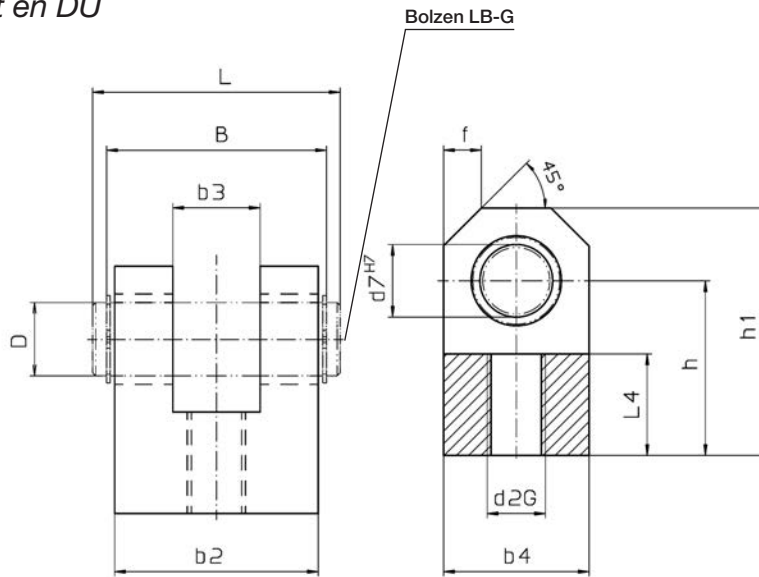
# Gelenkköpfe / Rod ends / Têtes articulées

## DU Buchse

DU bearings

Coussinet en DU

## GEG



### Achtung!

Kolbenstangengewinde d2G sowie Gewindelänge L4 muss, je nach Zylinder-Typ, dem Gelenkkopf angepasst werden.  
Bestelltext durch „S 19“ ergänzen.

### Warning!

Depending on the model of cylinder, the size and diameter of the piston rod thread (d2G, L4) must be modified to suit the rod end - add „S 19“ to the order text.

### Attention!

Le filetage de tige d2G ainsi que la longueur de filetage L4 doivent être adaptés à la tête articulée, en fonction du type de cylindre. Compléter le texte de la commande par „S 19“.

Typ type	d2G	d7	b2	b3	b4	L4	h	h1	f	Gewicht in kg Weight - kg Poids en kg
GEG - M05(Bronze)	M5	6	15	8	18	12	21	30	5	0,039
GEG - M06(Bronze)	M6	8	15	8	20	12	22	32	6	0,043
GEG - M08(Bronze)	M8	10	20	10	25	15	29	41,5	6	0,097
GEG - M10	M10	12	30	16	25	16	30	42,5	6	0,143
GEG - M12	M12	14	35	16	30	20	35	50	8	0,254
GEG - M14	M14	16	40	20	30	22	40	55	8	0,314
GEG - M16	M16	20	40	20	40	30	50	70	11	0,525
GEG - M20	M20	25	70	30	50	35	60	85	13	1,477
GEG - M24	M24	25	75	35	50	40	65	90	13	1,651
GEG - M27*	M27	32	80	40	60	50	80	110	15	2,521
GEG - M33*	M33	40	80	40	80	50	90	130	20	3,744
GEG - M42*	M42	50	80	40	100	55	105	155	26	5,307
GEG - M48*	M48	50	90	50	100	75	135	185	26	7,097

\* Lieferzeit auf Anfrage / Delivery time on request / Délai de livraison sur demande

TYP LB-G			LB-G kann separat bestellt werden LB-G can be ordered separately LB-G peut être commandé séparément						Gewicht in kg Weight - kg Poids en kg	
Typ type	passend zu convenient to conviennent pour		D f7	B +0,3	L ±0,5					
LB-G 06	GEG - M05		6	16	24	0,005				
LB-G 08	GEG - M06		8	16	24	0,009				
LB-G 10	GEG - M08		10	21	30	0,019				
LB-G 12	GEG - M10		12	31	40	0,035				
LB-G 14	GEG - M12		14	36	46	0,056				
LB-G 16	GEG - M14		16	42	52	0,083				
LB-G 20	GEG - M16		20	42	52	0,129				
LB-G 25	GEG - M20		25	73	85	0,327				
LB-G 26	GEG - M24		25	78	90	0,346				
LB-G 32	GEG - M27		32	83	96	0,602				
LB-G 40	GEG - M33		40	83	96	0,947				
LB-G 50	GEG - M42		50	83	97	1,497				
LB-G 51	GEG - M48		50	93	107	1,650				

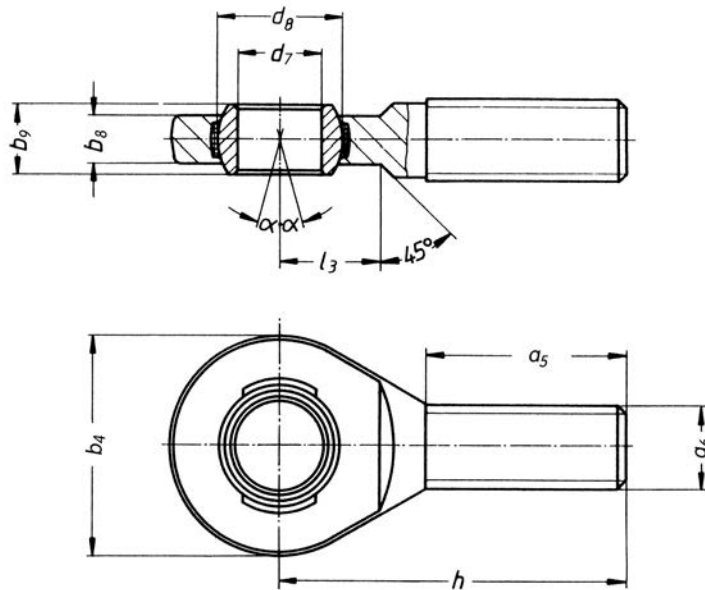
# Gelenkköpfe / Rod ends / Têtes articulées

## Gelenklager

Spherical bearing

Articulation à rotule

## EM



### Achtung!

Kolbenstangengewinde a6 sowie Gewindelänge a5 muss, je nach Zylinder-Typ, dem Gelenkkopf angepasst werden. Bestelltext durch „S 19“ ergänzen.

### Warning!

Depending on the model of cylinder, the size and diameter of the piston rod thread (a5, a6) must be modified to suit the rod end - add „S 19“ to the order text.

### Attention!

Le filetage de tige a6 ainsi que la longueur de filetage a5 doivent être adaptés à la tête articulée, en fonction du type de cylindre. Compléter le texte de la commande par „S 19“.

Typ type	1) d7	a6	b4	d8	b9 -0,1	b8	h	a5	l3	α°	Tragzahlen (kN) Load capacity (kN) Charges nominales (kN)		Gewicht in kg Weight - kg Poids en kg
											dynam. C dynamic dynamique	statisch Co static statique	
EM 06	6	M 6	20	10	6	4	36	22	11	13	2,5	6,4	0,014
EM 08	8	M 8	23	13	8	5	42	25	12	15	4,2	11,0	0,024
EM 10	10	M 10	28	16	9	6	48	29	15	12	6,4	16,8	0,041
EM 12	12	M 12	32	18	10	7	54	33	15	10,5	9,2	23,0	0,067
EM 15	15	M 14	38	22	12	9	63	36	18	8,5	13,4	39,6	0,110
EM 17	17	M 16	44	25	14	10	69	40	23	10	19,2	54,1	0,163
EM 20	20	M 20 x 1,5	51	29	16	12	78	47	25	9	25,2	76,7	0,270
EM 25*	25	M 24 x 2	62	35,5	20	16	94	57	32	7,5	42,4	119,1	0,508
EM 30*	30	M 30 x 2	70	40,7	22	18	110	66	35	6	54,0	141,8	0,785
EM 35*	35	M 36 x 3	82	47	25	20	140	92	38	6,5	70,4	180,8	1,330
EM 40*	40	M 42 x 3	92	53	28	22	145	94	42	7	86,0	222,6	1,890
EM 45*	45	M 45 x 3	102	60	32	25	165	100	50	7	107,0	276,2	2,620
EM 50*	50	M 52 x 3	112	66	35	28	195	120	60	6,5	132,0	339,2	3,865
EM 60*	60	M 60 x 4	135	80	44	36	225	140	70	6,5	208,0	532,1	6,400

\* Lieferzeit auf Anfrage / Delivery time on request / Délai de livraison sur demande

### Linksgewinde Zusatz L z.B. EM 20 L

1) Toleranz DIN/ISO 12240-4

Suffix for left-hand thread is 'L', e.g. EM 20 L

1) Tolerance to DIN/ISO 12240-4

L supplémentaire pour filet à gauche, par exemple

EM 20 L

1) Tolérance DIN/ISO 12240-4

**Gelenkkopf:**  
Vergütungsstahl (Schmiedestück), warmbehandelt, Gewinde gerollt, Oberfläche verzinkt, chromatiert, ab EM 35 außen bearbeitet.

**Gelenkkugel:**  
Wälzlagerstahl gehärtet, allseitig geschliffen, Lauffläche supergefinisht und hartverchromt.

**Laufbahn:**  
Nylon/Teflon/Glasfaser

Rod end body:  
forged and heat treated alloy steel, zinc-plated and chromated,  
EM 35 and above, external surfaces machined.

Rod end ball:  
ball-bearing steel, hardened and ground on all surfaces, bearing surface hard-chromium plated and superfinished.

Bearing surface:  
nylon/Teflon/glass-fibre

Tête articulée:  
acier de traitement (pièce forgée), traitée à chaud, surface galvanisée et traitée par chromatisation. Traitement extérieur à partir de EM 35.

Rotule:  
acier à roulements trempé, polissage de tous les côtés, surface de roulement superfinie et chromée dur.

Bande de roulement:  
nylon/téflon/fibre de verre

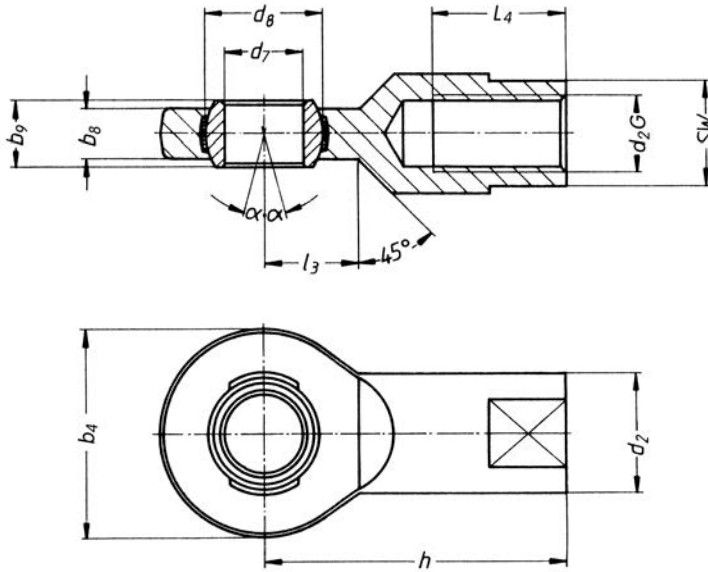
# Gelenkköpfe / Rod ends / Têtes articulées

## Gelenklager

Spherical bearing

Articulation à rotule

### EF



### Achtung!

Kolbenstangengewinde d2G sowie Gewindelänge L4 muss, je nach Zylinder-Typ, dem Gelenkkopf angepasst werden.  
Bestelltext durch „S 19“ ergänzen.

### Warning!

Depending on the model of cylinder, the size and diameter of the piston rod thread (d2G, L4) must be modified to suit the rod end - add „S 19“ to the order text.

### Attention!

Le filetage de tige d2G ainsi que la longueur de filetage L4 doivent être adaptés à la tête articulée, en fonction du type de cylindre. Compléter le texte de la commande par „S 19“.

Typ type	1) d7	d2	d2G	b4	d8	b9 -0,1	b8	h	L4	l3	α°	SW	Tragzahlen (kN) Load capacity (kN) Charges nominales (kN)		Gewicht in kg Weight - kg Poids en kg
													dynam. C dynamic dynamique	statisch Co static statique	
EF 06	6	10	M 6	20	10	6	4	30	12	11	13	9	2,5	10,6	0,017
EF 08	8	13	M 8	23	13	8	5	36	16	12	15	11	4,2	13,1	0,031
EF 10	10	16	M 10	28	16	9	6	43	20	13	12	14	6,4	18,8	0,054
EF 12	12	19	M 12	32	18	10	7	50	22	15	10,5	17	9,2	28,0	0,086
EF 15	15	22	M 14	38	22	12	9	61	25	18	8,5	19	13,4	41,0	0,142
EF 17	17	25	M 16	44	25	14	10	67	28	20	10	22	19,2	57,9	0,208
EF 20	20	28	M 20 x 1,5	51	29	16	12	77	33	23	9	24	25,2	76,7	0,290
EF 25	25	35	M 24 x 2	62	35,5	20	16	94	42	30	7,5	30	42,4	119,1	0,573
EF 30	30	42	M 30 x 2	70	40,7	22	18	110	51	32	6	36	54,0	141,8	0,908
EF 35	35	50	M 36 x 3	82	47	25	20	125	** 61	38	6,5	41	70,4	180,8	1,230
EF 40*	40	58	M 42 x 3	92	53	28	22	145	** 71	42	7	50	86,0	222,6	2,075
EF 45*	45	67	M 45 x 3	102	60	32	25	165	** 76	50	7,5	55	107,0	276,2	3,085
EF 50*	50	70	M 52 x 3	112	66	35	28	195	** 89	60	6,5	60	132,0	339,2	3,975
EF 60*	60	82	M 60 x 4	135	80	44	36	225	**103	70	6,5	70	208,0	532,1	7,300

\* Lieferzeit auf Anfrage / Delivery time on request / Délai de livraison sur demande

\*\* Einschraubtiefe - Gewindelänge = 1 x d2G • depth of thread - length of thread = 1 x d2G • Profondeur fileté - longueur fileté = 1 x d2G

Linksgewinde Zusatz L z.B. EF 20 L  
1) Toleranz DIN/ISO 12240-4

Suffix for left-hand thread is 'L', e.g. EF 20 L  
1) Tolerance to DIN/ISO 12240-4

L supplémentaire pour filet à gauche, par exemple EF 20 L  
1) Tolérance DIN/ISO 12240-4

**Gelenkkopf:**  
Vergütungsstahl (Schmiedestück), warmbehandelt, Gewinde gerollt, Oberfläche verzinkt, chromatiert, ab EF 35 außen bearbeitet.

Rod end body:  
forged and heat treated alloy steel, zinc-plated and chromated,  
EF 35 and above, external surfaces machined.

Tête articulée:  
acier de traitement (pièce forgée), traitée à chaud, surface galvanisée et traitée par chromatisation. Traitement extérieur à partir de EF 35.

**Gelenkkugel:**  
Wälzlagerstahl gehärtet, allseitig geschliffen, Lauffläche supergefinisht und hartverchromt.

Rod end ball:  
ball-bearing steel, hardened and ground on all surfaces, bearing surface hard-chromium plated and superfinished.

Rotule:  
acier à roulements trempé, polissage de tous les côtés, surface de roulement superfinie et chromée dur.

**Laufbahn:**  
Nylon/Teflon/Glasfaser

Bearing surface:  
nylon/Teflon/glass-fibre

Bande de roulement:  
nylon/téflon/fibre de verre

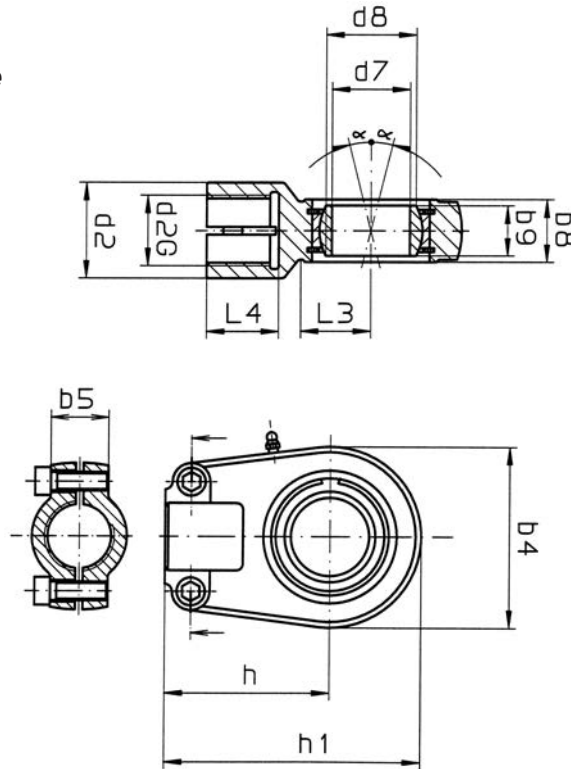


# Gelenkköpfe / Rod ends / Têtes articulées

## Gelenklager

Spherical bearing  
Articulation à rotule

## GLK...K



**Achtung!**  
Kolbenstangengewinde d2G sowie  
Gewindelänge L4 muss, je nach  
Zylinder-Typ, dem Gelenkkopf  
angepasst werden.  
Bestelltext durch „S 19“ ergänzen.

**Warning!**  
Depending on the model of cylinder, the  
size and diameter of the piston rod  
thread (d2G, L4) must be modified to suit  
the rod end - add „S 19“ to the order text.

**Attention!**  
Le filetage de tige d2G ainsi que la longueur  
de filetage L4 doivent être adaptés  
à la tête articulée, en fonction du type de  
cylindre. Compléter le texte de la commande  
par „S 19“.

Typ type	d7	d8	d2G	d2	b4	b5	b8	b9	h	h1	L3	L4	Kippwinkel - $\alpha^\circ$ angle of tilt - $\alpha^\circ$ Angle de basculement - $\alpha^\circ$	Tragzahlen (kN) Load capacity (kN) Charges nominales (kN)		Zyl. Schraube DIN 912 - 8,8 Cylinder screw DIN 912 - 8,8 Vis de cylindre DIN 912 - 8,8	Gewicht in kg Weight - kg Poids en kg
														dynam. C dynamic dynamique	stat.Co static statique		
GLK 020 K	20	24	M 16 x 1,5	25	56	17	19	16	50	80	25	17	9	30	81,1	M8x20	0,440
GLK 025 K	25	29	M 16 x 1,5	25	56	21	23	20	50	80	28	17	7	48	72	M8x20	0,450
GLK 030 K	30	34	M 22 x 1,5	32	64	26	28	22	60	94	30	23	6	62	106	M8x25	0,750
GLK 035 K	35	39,5	M 28 x 1,5	40	78	28	30	25	70	112	38	29	6	80	153	M10x30	1,22
GLK 040 K	40	45	M 35 x 1,5	49	94	33	35	28	85	135	45	36	7	100	250	M10x35	2,09
GLK 050 K	50	56	M 45 x 1,5	61	116	37	40	35	105	168	55	46	6	156	365	M12x40	3,66
GLK 060 K*	60	66,5	M 58 x 1,5	75	130	46	50	44	130	200	65	59	6	245	400	M16x45	6,17
GLK 070 K*	70	77,5	M 65 x 1,5	86	154	51	55	49	150	232	75	66	6	315	540	M16x50	9,32
GLK 080 K*	80	89	M 80 x 2	105	176	55	60	55	170	265	80	81	6	400	670	M20x55	13,75
GLK 090 K*	90	98	M 100 x 2	124	206	60	65	60	210	323	90	101	5	490	980	M20x60	21,74
GLK 100 K*	100	109,5	M 110 x 2	138	231	65	70	70	235	360	105	111	7	610	1120	M24x65	29,54

\* Lieferzeit auf Anfrage / Delivery time on request / Délai de livraison sur demande

Toleranzen für „d7“ • Tolerances for „d7“ • Tolérances pour „d7“

20 • 25 • 30: - 0,010  
35 • 40 • 50: - 0,012  
60 • 70 • 80: - 0,015  
90 • 100: - 0,020

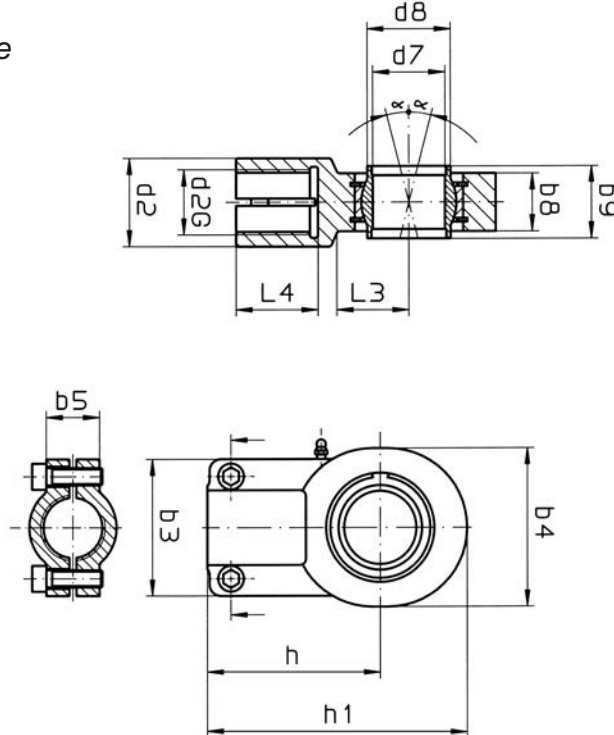
# Gelenkköpfe / Rod ends / Têtes articulées

## Gelenklager

Spherical bearing  
Articulation à rotule

## GLK...KN

DIN 24338, ISO 6982



**Achtung!**  
Kolbenstangengewinde d2G sowie  
Gewindelänge L4 muss, je nach  
Zylinder-Typ, dem Gelenkkopf  
angepasst werden.  
Bestelltext durch „S 19“ ergänzen.

**Warning!**  
Depending on the model of cylinder, the  
size and diameter of the piston rod  
thread (d2G, L4) must be modified to suit  
the rod end - add „S 19“ to the order text.

**Attention!**  
Le filetage de tige d2G ainsi que la longueur  
de filetage L4 doivent être adaptés  
à la tête articulée, en fonction du type de  
cylindre. Compléter le texte de la commande  
par „S 19“.

Typ type	d7	d8	d2G	d2	b3	b4	b5	b8	b9	h	h1	L3	L4	Kippwinkel - $\alpha^\circ$ angle of tilt - $\alpha^\circ$ Angle de basculement - $\alpha^\circ$	Tragzahlen (kN) Load capacity (kN) Charges nominales (kN)		Zyl. Schraube DIN EN ISO 4762 - 10.9 Cylinder screw DIN EN ISO 4762 - 10.9 Vis de cylindre DIN EN ISO 4762 - 10.9	Gewicht in kg Weight - kg Poids en kg
															dynam. C dynamic dynamique	stat. Co static statique		
GLK 012 KN	12	15,5	M 12 x 1,25	16	32	32	15	11	12	38	54	14	17	4	10,8	24,5	M5x16	0,110
GLK 016 KN	16	20	M 14 x 1,5	21	40	40	15	14	16	44	64	18	19	4	17,6	36,5	M6x16	0,200
GLK 020 KN	20	25	M 16 x 1,5	25	47	47	19	17	20	52	77	22	23	4	30	48	M8x20	0,350
GLK 025 KN	25	30,5	M 20 x 1,5	30	54	58	19	22	25	65	96	27	29	4	48	78	M8x20	0,620
GLK 032 KN	32	38	M 27 x 2	38	66	71	22	28	32	80	118,5	32	37	4	67	114	M10x25	1,15
GLK 040 KN	40	46	M 33 x 2	47	80	90	26	33	40	97	146	41	46	4	100	204	M10x25	2,18
GLK 050 KN	50	57	M 42 x 2	58	96	109	32	40	50	120	179,5	50	57	4	156	310	M12x35	3,96
GLK 063 KN*	63	71,5	M 48 x 2	70	114	136	38	53	63	140	211	62	64	4	255	430	M16x40	6,80
GLK 070 KN*	70	79	M 56 x 2	80	135	155	42	57	70	160	245	70	76	4	315	540	M16x40	9,60
GLK 080 KN*	80	91	M 64 x 3	90	148	170	48	67	80	180	270	78	86	4	400	695	M20x50	13,00
GLK 090 KN*	90	99	M 72 x 3	100	160	185	52	72	90	195	296	85	91	4	490	750	M20x55	19,10
GLK 100 KN*	100	113	M 80 x 3	110	178	211	62	85	100	210	322	98	96	4	610	1060	M24x60	25,00

\* Lieferzeit auf Anfrage / Delivery time on request / Délai de livraison sur demande

Toleranzen für „d7“ • Tolerances for „d7“ • Tolérances pour „d7“

12 • 16: +0,018  
20 • 25: +0,021  
32 • 40 • 50: +0,025  
63 • 70 • 80: +0,030  
90 • 100: +0,035

# Gelenkköpfe / Rod ends / Têtes articulées

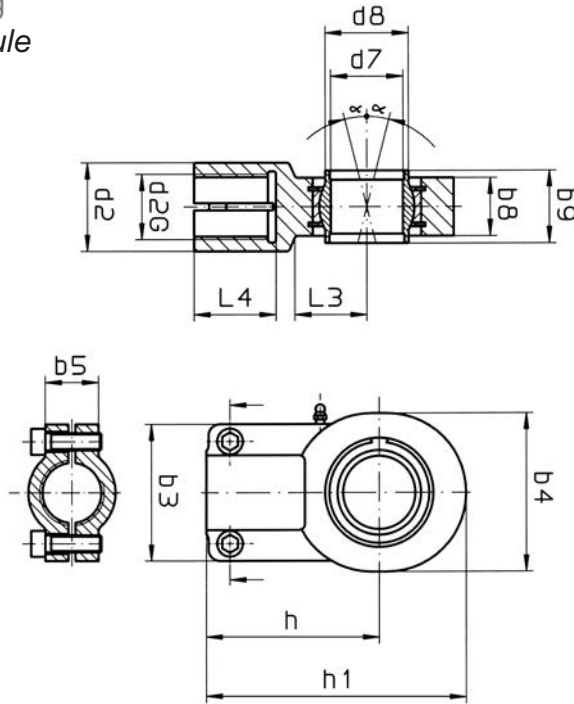
## Gelenklager

Spherical bearing

Articulation à rotule

## GLK...KD

ISO 8133



### Achtung!

Kolbenstangengewinde d2G sowie Gewindelänge L4 muss, je nach Zylinder-Typ, dem Gelenkkopf angepasst werden. Bestelltext durch „S 19“ ergänzen.

### Warning!

Depending on the model of cylinder, the size and diameter of the piston rod thread (d2G, L4) must be modified to suit the rod end - add „S 19“ to the order text.

### Attention!

Le filetage de tige d2G ainsi que la longueur de filetage L4 doivent être adaptés à la tête articulée, en fonction du type de cylindre. Compléter le texte de la commande par „S 19“.

Typ type	d7	d8	d2G	d2	b3	b4	b5	b8	b9	h	h1	L3	L4	Kippwinkel - $\alpha^\circ$ angle of tilt - $\alpha^\circ$ Angle de basculement - $\alpha^\circ$	Tragzahlen (kN) Load capacity (kN) Charges nominales (kN)		Zyl.-Schraube DIN EN ISO 4762 - 10.9 Cylinder screw DIN EN ISO 4762 - 10.9 Vis de cylindre DIN EN ISO 4762 - 10.9	Gewicht in kg Weight - kg Poids en kg
															dynam. C dynamic	stat. Co static		
GLK 012 KD	12	15	M 10 x 1,25	17	35	35	13	8	10	42	59,5	16	15	11	10,8	17	M6x12	0,12
GLK 016 KD	16	20,7	M 12 x 1,25	21	45	45	13	11	14	48	70,5	20	17	10	21,1	28,5	M6x14	0,23
GLK 020 KD	20	24,1	M 14 x 1,5	25	55	55	17	13	16	58	85,5	28	19	9	30	42,5	M8x16	0,41
GLK 025 KD	25	29,3	M 16 x 1,5	30	62	65	17	17	20	68	100,5	31	23	7	48	67	M8x16	0,66
GLK 030 KD	30	34,2	M 20 x 1,5	36	77	80	19	19	22	85	125	35	29	6	62	108	M10x20	1,15
GLK 040 KD	40	45	M 27 x 2	45	90	100	23	23	28	105	155	45	37	7	100	156	M10x25	2,08
GLK 050 KD	50	56	M 33 x 2	55	105	120	30	30	35	130	190	58	46	6	156	245	M12x30	3,82
GLK 060 KD*	60	66,8	M 42 x 2	68	134	160	38	38	44	150	230	68	57	6	245	380	M16x35	7,72
GLK 080 KD*	80	89,4	M 48 x 2	90	156	205	47	47	55	185	287,5	92	64	6	400	585	M20x45	15,11
GLK 100 KD*	100	109,5	M 64 x 3	110	190	240	55	57	70	240	360	116	90	6	610	865	M24x55	27,52

\* Lieferzeit auf Anfrage / Delivery time on request / Délai de livraison sur demande

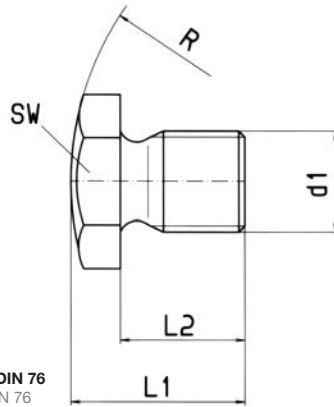
### Toleranzen für „d7“ • Tolerances for „d7“ • Tolérances pour „d7“

12 • 16: - 0,08  
 20 • 25 • 30: - 0,010  
 40 • 52: - 0,012  
 60 • 80: - 0,015  
 100: - 0,020

# Druckschrauben / Pressure screws / Vis de pression

## Druckschraube ballig Pressure screw spherical Vis de pression bombeé

### DSB



Gewindefreistrich nach DIN 76  
Screw thread runout to DIN 76  
Filet incomplet selon DIN 76

**Achtung!**  
Kolbenstangengewinde a6 sowie  
Gewindelänge a5 muss, je nach  
Zylinder-Typ, der Druckschraube  
angepasst werden.  
Bestelltext durch „S 19“ ergänzen.

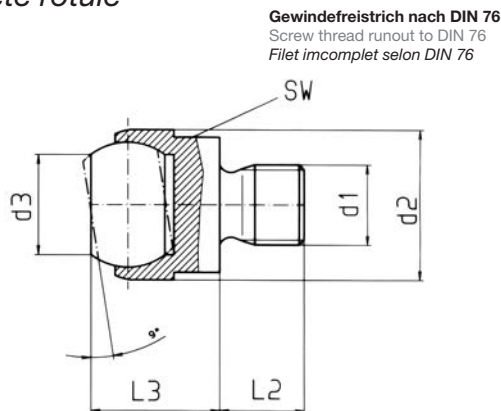
**Warning!**  
Depending on the model of cylinder, the  
size and diameter of the piston rod  
thread (a6, a5) must be modified to suit  
the pressure screw - add „S 19“  
to the order text.

**Attention!**  
Le filetage de tige a6 ainsi que la longueur  
de filetage a5 doivent être adaptés  
à la vis de pression, en fonction du type de  
cylindre. Compléter le texte de la commande  
par „S 19“.

Typ type	d1	L1	L2	R	SW	Gewicht in kg Weight - kg Poids en kg
DSB - 06	M6	20	10	20	10	0,009
DSB - 08	M8	22	12	20	11	0,012
DSB - 10	M10	25	15	35	17	0,027
DSB - 12	M12	28	18	45	19	0,038
DSB - 16	M16	34	24	60	24	0,073
DSB - 20	M20	36	26	60	30	0,117
DSB - 27	M27	52	35	100	41	0,336
DSB - 30	M30	54	35	100	46	0,440
DSB - 42	M42	71	45	140	65	1,169

## Druckschraube mit Pendelauflage Pressure screw with tumbler bearing Vis de pression avec tête rotule

### DSP



Gewindefreistrich nach DIN 76  
Screw thread runout to DIN 76  
Filet incomplet selon DIN 76

**Achtung!**  
Kolbenstangengewinde a6 sowie  
Gewindelänge a5 muss, je nach  
Zylinder-Typ, der Druckschraube  
angepasst werden.  
Bestelltext durch „S 19“ ergänzen.

**Warning!**  
Depending on the model of cylinder, the  
size and diameter of the piston rod  
thread (a6, a5) must be modified to suit  
the pressure screw - add „S 19“  
to the order text.

**Attention!**  
Le filetage de tige a6 ainsi que la longueur  
de filetage a5 doivent être adaptés  
à la vis de pression, en fonction du type de  
cylindre. Compléter le texte de la commande  
par „S 19“.

Typ type	d1 Ø	d2 Ø	d3	L2	L3	Kugel- Ø	SW	Belastbarkeit (daN) statisch capacity (daN) static loading force de levage (daN) statique	Gewicht in kg Weight - kg Poids en kg
DSP - 08	M8	13	7,2	8	13	10	11	1000	0,014
DSP - 10	M10	20	10,5	10	18	16	17	2500	0,042
DSP - 12	M12	20	10,5	12	18	16	17	2500	0,043
DSP - 16	M16	30	20	16	27	25	27	9000	0,157
DSP - 20	M20	50	34,5	20	35	40	41	16500	0,342

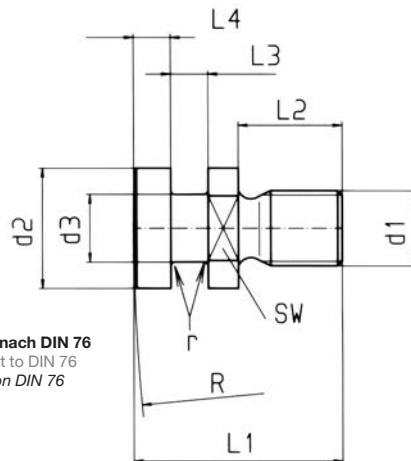
# Druckschrauben / Pressure screws / Vis de pression

## Druckschraube mit Kupplungszapfen

Pressure screw with coupling pin

Vis de pression avec pivot d'accouplement

## DSK



Gewindestreifen nach DIN 76  
Screw thread runout to DIN 76  
Filet incomplet selon DIN 76

### Achtung!

Kolbenstangengewinde a6 sowie Gewindelänge a5 muss, je nach Zylinder-Typ, der Druckschraube angepasst werden.  
Bestelltext durch „S 19“ ergänzen.

### Warning!

Depending on the model of cylinder, the size and diameter of the piston rod thread (a6, a5) must be modified to suit the pressure screw - add „S 19“ to the order text.

### Attention!

Le filetage de tige a6 ainsi que la longueur de filetage a5 doivent être adaptés à la vis de pression, en fonction du type de cylindre. Compléter le texte de la commande par „S 19“.

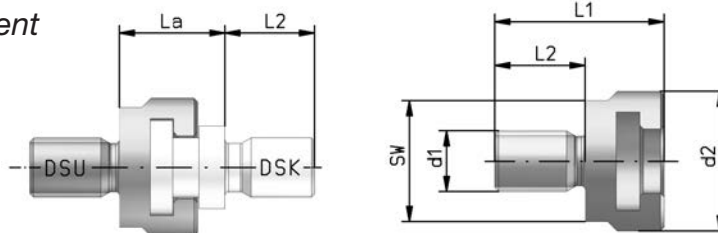
Typ type	d1 Ø	d2 Ø	d3	L1	L2	L3	L4	R	r	SW	max.Belastung (daN) ziehend max. loading (daN) drawing action Solicitation au compression max. (daN) tirant	Gewicht in kg Weight - kg Poids en kg
DSK - 06	M6	12	6	24,5	10	5,5	5	230	1	10	200	0,011
DSK - 08	M8	16	8	32,5	17	5,5	6	240	1	13	450	0,024
DSK - 10	M10	20	10	40,5	23	7	5,5	320	1	17	700	0,043
DSK - 12	M12	20	10	43,5	26	7	5,5	320	1	17	700	0,051
DSK - 16	M16	25	16	53	33	7,5	6	400	1	22	1700	0,108
DSK - 20	M20	32	18	56	28	10,5	10	500	1	27	2100	0,193
DSK - 27	M27	40	24	74	38	13,5	12	630	1,5	36	3700	0,427
DSK - 30	M30	50	30	92	38	19,5	19	800	2	46	5400	0,831
DSK - 42	M42	60	42	124	58	25	25	800	2	50	9800	1,752

## Kupplung

Coupling

Accouplement

## DSU



- Passende Kupplung DSU zu den Druckschrauben DSK
- Matching coupling DSU for the pressure screws DSK
- Accouplement DSU adaptable à la vis de pression DSK

Gewindestreifen nach DIN 76  
Screw thread runout to DIN 76  
Filet incomplet selon DIN 76

### Achtung!

Kolbenstangengewinde a6 sowie Gewindelänge a5 muss, je nach Zylinder-Typ, der Druckschraube angepasst werden.  
Bestelltext durch „S 19“ ergänzen.

### Warning!

Depending on the model of cylinder, the size and diameter of the piston rod thread (a6, a5) must be modified to suit the pressure screw - add „S 19“ to the order text.

### Attention!

Le filetage de tige a6 ainsi que la longueur de filetage a5 doivent être adaptés à la vis de pression, en fonction du type de cylindre. Compléter le texte de la commande par „S 19“.

Typ type	d1 Ø	d2	L1	L2	La	SW	max.Belastung (daN) ziehend max. loading (daN) drawing action Solicitation au compression max. (daN) tirant	Gewicht in kg Weight - kg Poids en kg
DSU - 06	M6	19	27	10	21,3	17	200	0,028
DSU - 08	M8	25	29	12	21,3	22	450	0,047
DSU - 10	M10	32	33	15	23,3	27	700	0,081
DSU - 12	M12	32	36	18	23,3	27	700	0,087
DSU - 16	M16	37	45	24	27,8	32	1700	0,148
DSU - 20	M20	47	56	26	37,8	41	2100	0,317
DSU - 27	M27	57	75	35	50,8	50	3700	0,667
DSU - 30	M30	74	92	35	72,8	65	5400	1,432
DSU - 42	M42	89	130	50	96,2	80	9800	3,087

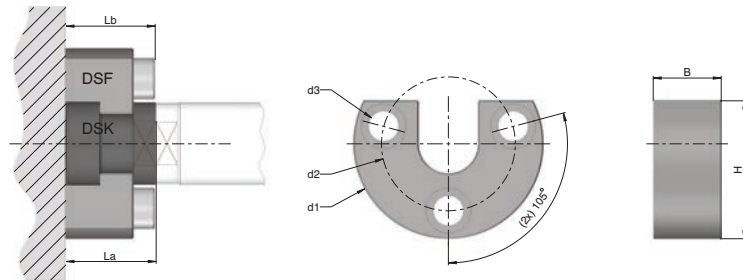
# Druckschrauben / Pressure screws / Vis de pression

## Kupplung

Coupling

Accouplement

## DSF



- **Passende Kupplung DSF zu den Druckschrauben DSK**
- **Machting coupling DSF for the pressure screws DSK**
- **Accouplement DSF adaptable à la vis de pression DSK**

	passend zu suitable for convient à	D1	D2	D3	passend für suitable for convient à DIN EN ISO 4762	B	H	La	Lb	max. Belastung (daN) ziehend max. loading (daN) drawing action Solicitation au compression max. (daN) tirant	Gewicht in kg Weight - kg Poids en kg
DSF - 06	DSK-06	31	22	4,5	M4-12.9	10,2	24	14,5	14,2	200	0,036
DSF - 08	DSK-08	39	27	5,5	M5-12.9	11,2	30	15,5	14,7	450	0,059
DSF - 10	DSK-10/DSK-12	47	33	6,6	M6-12.9	12,2	35	17,5	16,7	700	0,090
DSF - 16	DSK-16	59	42	9	M8-12.9	13,2	44	20	19,2	1700	0,149
DSF - 20	DSK-20	74	52	11	M10-12.9	20,2	55	28	27,2	2100	0,363
DSF - 27	DSK-27	89	62	13,5	M12-12.9	25,2	65	36	35,2	3700	0,644
DSF - 30	DSK-30	109	78	17,5	M16-12.9	38,2	80	54	53,2	5400	1,447
DSF - 42	DSK-42	139	98	22	M20-12.9	49,8	101	66	65,3	9800	3,040

# Montagewerkzeug / Installation tool / Montage vérin

## Montagewerkzeug komplett für Rund + Blockzylinder

Installation tool for round and block cylinder

Outil de montage pour vérin en forme arrondie é vérin-bloc

bitte für jeweiligen Typ anfragen

Please ask for the type

S'il vous plaît demander pour le typ



### Montageset

Mounting set

Kit de montage

MOSET BLZ400 50 206

Zylindertyp • Cylinder type • Type de vérin

Kolben Ø mm • Piston Ø mm • Ø piston mm

Funktionsart • Mode of operation • Mode de fonctionnement

## Stirnschlüssel für Blockzylinder, KRZ250 und E200

Face spanner for block cylinder, KRZ250 and E200

Clé à ergots pour vérin-bloc, KRZ250 et E200

Typ type	passend zu convenient to conviennent pour			Artikelnummer Order Number Numéro d'article
	BLZ400 BLZNE400 BLZRE400 BLZDKS400 ZG160 Ø	BLZMS251 BLZ250 BLZNI250 BAV250 BAVNI250 KRZ250 DRZ250 VE250 VE250RE Ø	E200 Ø	
STISL-E200-18	-	-	18	t23147
STISL-BLZ-20	16/20	32	32	t19465
STISL-BLZMS250-20	-	20	-	t07043
STISL-BLZMS250-25	-	25	-	t07044
STISL-E200-25	-	-	25	t30483
STISL-BLZ-25	25/32/40	40	40	t19466
STISL-BLZ-50	50	-	-	t19467
STISL-BLZ-63	63	50/63/80	-	t19468
STISL-BLZ-80	80/100	100	-	t19469
STISL-BLZ-125	125/160	125	-	t19470



## Hakenschlüssel für Rundzylinder

Hook key for round cylinder

Moufle pour vérin en forme arrondie

Typ type	passend zu convenient to conviennent pour			Artikelnummer Order Number Numéro d'article
	Z100/ Z140 Ø	Z160 Ø	Z250 Ø	
HASL-20-35	16/20	-	-	t24055
HASL-35-60	25/32/40	20/25/32	20/25/32	t24054
HASL-60-90	50/63	40/50	40/50	t22914
HASL-90-155	80/100	63/80/100	63/80/100	t24056



# Schaltestestgerät / Switch test device / Dispositif de test

**Flacher, handlicher und optisch ansprechend. Das Prüfgerät ist ein Handprüfgerät für PNP/NPN, Schließer- und Öffner Sensoren mit deutlich verbesserten Eigenschaften.**

Flatter, easier to handle and visually appealing. The tester is a simple manual testing unit for PNP/NPN, normally open and normally closed sensors with significantly improved features.

Plus facile à utiliser et visuellement attrayant. Le testeur est un testeur simple pour PNP/NPN, normalement ouverts et normalement fermés capteurs ayant des propriétés nettement améliorées.

<b>Artikelnummer</b> Part number <i>Numéro d'article</i>	<b>t30065</b>
<b>Verwendung</b> Use <i>Utilisez</i>	<b>3-Draht-Sensoren DC PNP/NPN</b> 3-wire sensors DC PNP/NPN <i>capteurs 3 fils DC PNP/NPN</i>
<b>Ausgangsspannung</b> Output Voltage <i>Tension de sortie</i>	<b>18V DC</b>
<b>Anzeige LED</b> LED indicators <i>Visualisation par LED</i>	<b>Spannungsversorgung (grün), Schaltzustand (gelb)</b> Power supply (green), switching status (yellow) <i>Alimentation en tension (vert), état de commutation (jaune)</i>
<b>Batterietyp</b> Battery type <i>Type de pile</i>	<b>3 x 1,5V Batterie (nicht im Lieferumfang enthalten)</b> 3 x 1,5V battery (not included in the scope of delivery) <i>3 batteries 1,5V (non inclus dans la livraison)</i>
<b>Sensoranschluss</b> Sensor connection <i>Raccord capteur</i>	<b>3 Schnellspannbuchsen</b> 3 spring-loaded terminals <i>3 douilles de serrage rapide</i>
<b>Schutzart nach IEC 60529</b> Degree of protection per IEC 60529 <i>Classe de protection selon 60529</i>	<b>IP21</b>
<b>Gehäusewerkstoff</b> Housing material <i>Matériau du boîtier</i>	<b>ABS, Silikon</b> ABS, silicone <i>ABS, silicone</i>

