

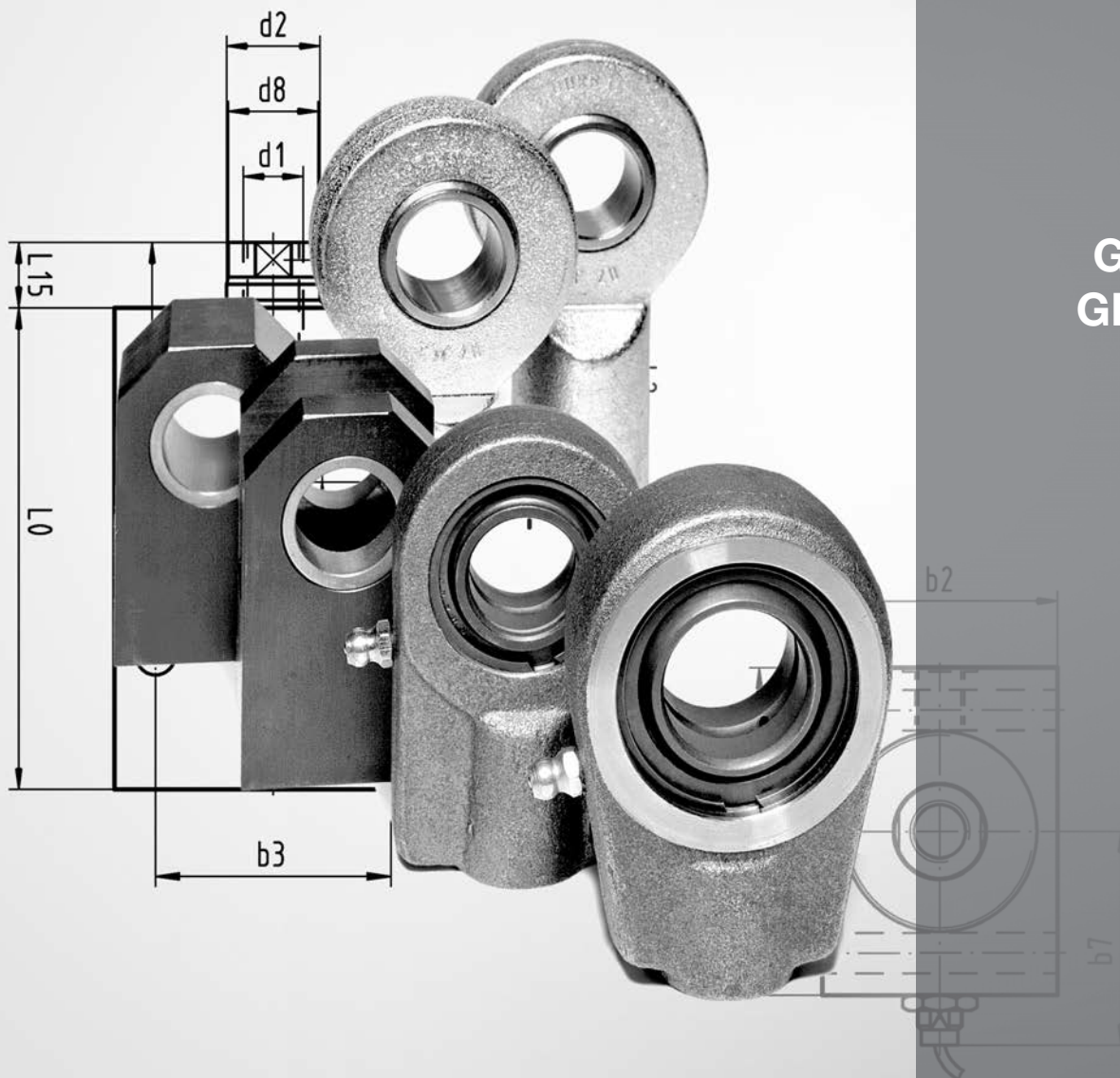


Gelenkköpfe

Joints
Têtes articulées

Zubehör

Accessories
Accessoires



GE
GEG
EM
EF
GLK
GLK...K
GLK...KN

HEB Hydraulik-Elementebau GmbH
info@heb-zyl.de, www.heb-zyl.com

Achtung!

Kolbenstangengewinde d_{2G}
sowie Gewindelänge L_4
muss, je nach Zylinder-Typ,
dem Gelenkkopf angepasst
werden.

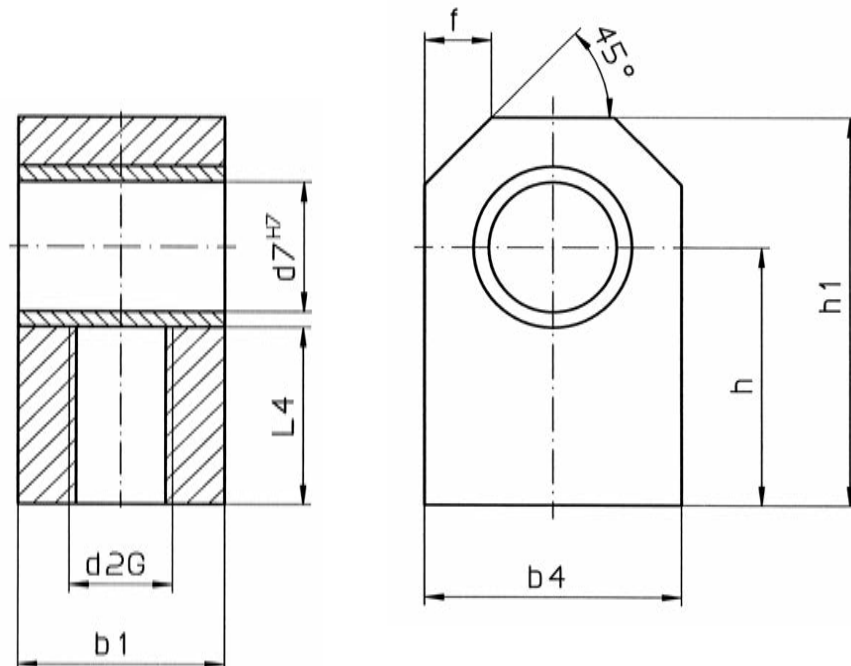
Bestelltext durch „S 19“
ergänzen.

Warning!

Depending on the model of
cylinder, the size and diameter
of the piston rod thread (d_{2G} ,
 L_4) must be modified to suit
the rod end - add „S 19“ to
the order text.

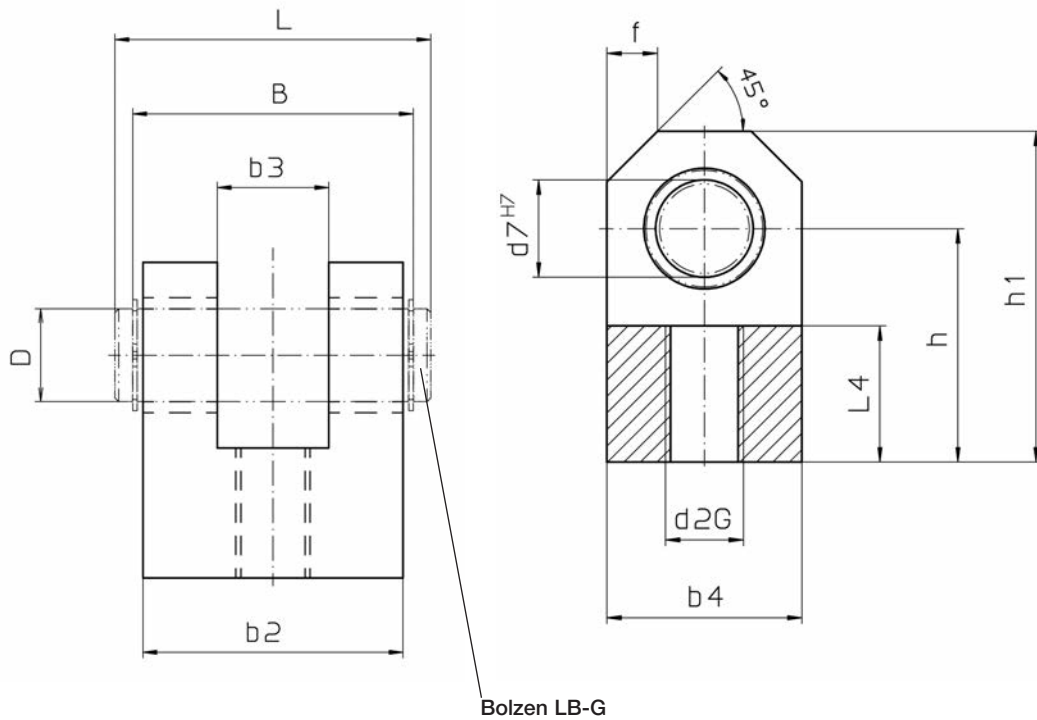
Attention!

*Le filetage de tige d_{2G} ainsi
que la longueur de filetage L_4
doivent être adaptés à la tête
articulée, en fonction du type
de cylindre. Compléter le texte
de la commande
par „S 19“.*



Typ type	d_{2G}	d_7	b_1	b_4	L_4	h	h_1	f
GE - M 05	M 5	6	10	18	12	18	27	5
GE - M 06	M 6	8	12	20	11	18	28	6
GE - M 08	M 8	10	15	25	15	23	35,5	6
GE - M 10	M 10	12	20	25	16	25	37,5	6
GE - M 12	M 12	14	20	30	22	32	47	8
GE - M 14	M 14	16	25	30	28	40	55	8
GE - M 16	M 16	20	30	40	30	45	65	11
GE - M 20	M 20	25	40	50	32	50	75	13
GE - M 24	M 24	25	40	50	36	55	80	13
GE - M27 *	M 27	32	50	60	47	70	100	15
GE - M33 *	M 33	40	60	80	52	80	120	20
GE - M42 *	M 42	50	80	100	66	100	150	26
GE - M48 *	M 48	50	90	100	100	135	185	26

* Lieferzeit auf Anfrage / Delivery time on request / Délai de livraison sur demande



Achtung!
Kolbenstangengewinde d2G
sowie Gewindelänge L4
muss, je nach Zylinder-Typ,
dem Gelenkkopf angepasst
werden.
Bestelltext durch „S 19“
ergänzen.

Warning!
Depending on the model of
cylinder, the size and diameter
of the piston rod thread (d2G,
L4) must be modified to suit
the rod end - add „S 19“ to
the order text.

Attention!
Le filetage de tige d2G ainsi
que la longueur de filetage L4
doivent être adaptés à la tête
articulée, en fonction du type
de cylindre. Compléter le texte
de la commande
par „S 19“.

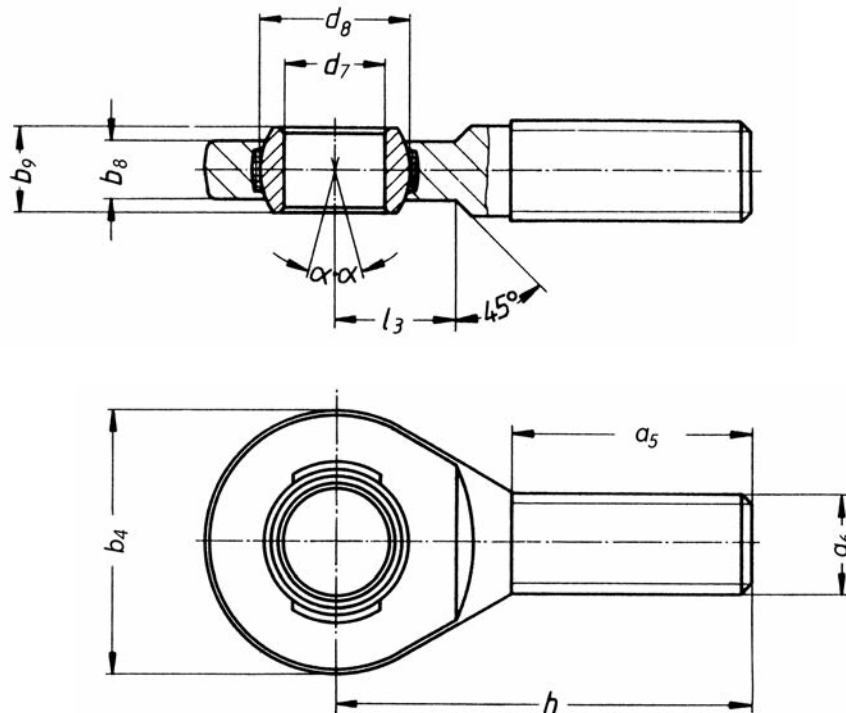
Typ type	d _{2G}	d ₇	b ₂	b ₃	b ₄	L ₄	h	h ₁	f
GEG - M05 (Bronze)	M 5	6	15	8	18	12	21	30	5
GEG - M06 (Bronze)	M 6	8	15	8	20	12	22	32	6
GEG - M08 (Bronze)	M 8	10	20	10	25	15	29	41,5	6
GEG - M10	M 10	12	30	16	25	16	30	42,5	6
GEG - M12	M 12	14	35	16	30	20	35	50	8
GEG - M14	M 14	16	40	20	30	25	40	55	8
GEG - M16	M 16	20	40	20	40	30	50	70	11
GEG - M20	M 20	25	70	30	50	35	60	85	13
GEG - M24	M 24	25	75	35	50	40	65	90	13
GEG - M27*	M 27	32	80	40	60	50	80	110	15
GEG - M33*	M 33	40	80	40	80	50	90	130	20
GEG - M42*	M 42	50	80	40	100	55	105	155	26
GEG - M48*	M 48	50	90	50	100	75	135	185	26

* Lieferzeit auf Anfrage / Delivery time on request / Délai de livraison sur demande

TYP LB-G

LB-G kann separat bestellt werden / LB-G can be ordered separately / LB-G peut être commander séparément

Bestellbezeichnung Orderspecification Référence de commande	passend zu convenient to convient pour	D f7	B +0,3	L ±0,5
LB-G 06	GEG - M05	6	16	24
LB-G 08	GEG - M06	8	16	24
LB-G 10	GEG - M08	10	21	30
LB-G 12	GEG - M10	12	31	40
LB-G 14	GEG - M12	14	36	46
LB-G 16	GEG - M14	16	42	52
LB-G 20	GEG - M16	20	42	52
LB-G 25	GEG - M20	25	73	85
LB-G 26	GEG - M24	25	78	90
LB-G 32	GEG - M27	32	83	96
LB-G 40	GEG - M33	40	83	96
LB-G 50	GEG - M42	50	83	97
LB-G 51	GEG - M48	50	93	107



Typ type	1) d ₇	a ₆	b ₄	d ₈	b ₉ -0,1	b ₈	h	a ₅	l ₃	α°	Gewicht in kg ≈ Weight (kg) Poids en kg	Tragzahlen (N) Load capacity (N) Charges nominales (N) dynam. C dynamic dynamique	statisch C ₀ static statique
EM 06	6	M 6	20	10	6	4	36	22	11	13	0,014	2500	6400
EM 08	8	M 8	23	13	8	5	42	25	12	15	0,024	4200	11000
EM 10	10	M 10	28	16	9	6	48	29	15	12	0,041	6400	16800
EM 12	12	M 12	32	18	10	7	54	33	15	10,5	0,067	9200	23000
EM 15	15	M 14	38	22	12	9	63	36	18	8,5	0,110	13400	39600
EM 17	17	M 16	44	25	14	10	69	40	23	10	0,163	19200	54100
EM 20	20	M 20 x 1,5	51	29	16	12	78	47	25	9	0,270	25200	76700
EM 25*	25	M 24 x 2	62	35,5	20	16	94	57	32	7,5	0,508	42400	119100
EM 30*	30	M 30 x 2	70	40,7	22	18	110	66	35	6	0,785	54000	141800
EM 35*	35	M 36 x 3	82	47	25	20	140	92	38	6,5	1,330	70400	180800
EM 40*	40	M 42 x 3	92	53	28	22	145	94	42	7	1,890	86000	222600
EM 45*	45	M 45 x 3	102	60	32	25	165	100	50	7	2,620	107000	276200
EM 50*	50	M 52 x 3	112	66	35	28	195	120	60	6,5	3,865	132000	339200
EM 60*	60	M 60 x 4	135	80	44	36	225	140	70	6,5	6,400	208000	532100

* Lieferzeit auf Anfrage / Delivery time on request / Délai de livraison sur demande

Linksgewinde Zusatz L z.B. EM 20 L
1) Toleranz Din 620

Suffix for left-hand thread is 'L', e.g. EM 20 L
1) Tolerance to DIN 620

L supplémentaire pour filet à gauche, par exemple
EM 20 L
1) Tolérance DIN 620

Gelenkkopf:
Vergütungsstahl (Schmiedestück), warmbehandelt, Gewinde gerollt, Oberfläche verzinkt, chromatiert, ab EM 35 außen bearbeitet.

Rod end body:
forged and heat treated alloy steel, zinc-plated and chromated,
EM 35 and above, external surfaces machined.

Tête articulée:
acier de traitement (pièce forgée), traitée à chaud, surface galvanisée et traitée par chromatation.
Traitement extérieur à partir de EM 35.

Gelenkkugel:
Wälzlagerstahl gehärtet, allseitig geschliffen, Lauffläche supergefinisht und hartverchromt.

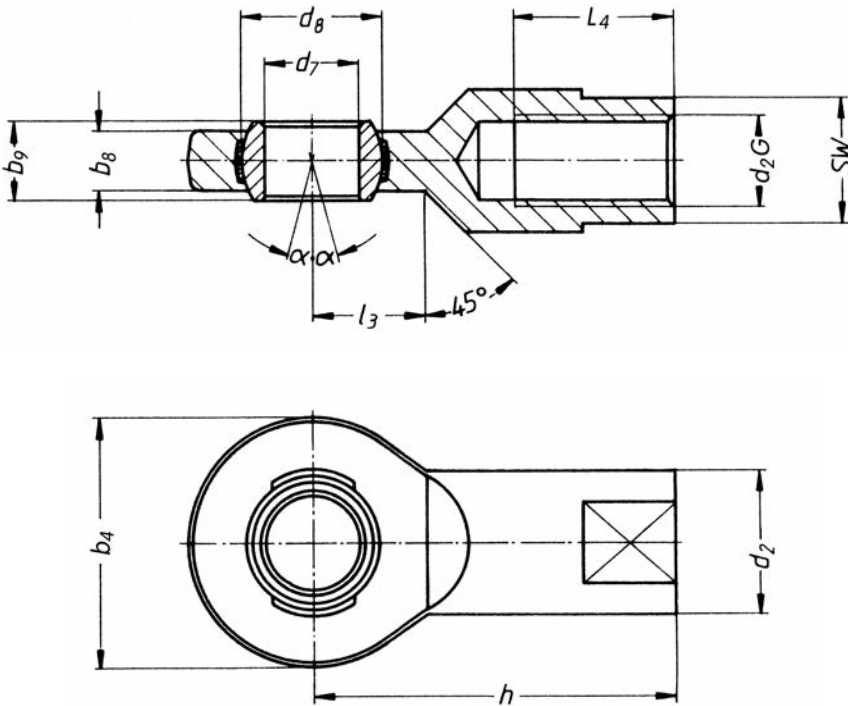
Rod end ball:
ball-bearing steel, hardened and ground on all surfaces, bearing surface hard-chromium plated and superfinished.

Rotule:
acier à roulements trempé, polissage de tous les côtés, surface de roulement superfinie et chromée dur.

Laufbahn:
Nylon/Teflon/Glasfaser

Bearing surface:
nylon/Teflon/glass-fibre

Bande de roulement:
nylon/téflon/fibre de verre



Achtung!
Kolbenstangengewinde d2G sowie
Gewindelänge L4 muß, je nach
Zylinder-Typ, dem Gelenkkopf ange-
passt werden.
Bestelltext durch „S 19“ ergänzen.

Warning!
Depending on the model of cylinder, the
size and diameter of the piston rod
thread (d2G, L4) must be modified to suit
the rod end - add „S 19“ to the order
text.

Attention!
Le filetage de tige d2G ainsi que la lon-
gueur de filetage L4 doivent être adaptés
à la tête articulée, en fonction du type de
cylindre. Compléter le texte de la com-
mande par „S 19“.

Typ type	1)													Gewicht in kg ≈ Weight (kg) Poids en kg	Tragzahlen (N) Load capacity (N) Charges nominales (N)	
	d7	d2	d2G	b4	d8	b9 -0,1	b8	h	L4	l3	α°	SW	dynam. C dynamic		statisch Co static	
EF 06	6	10	M 6	20	10	6	4	30	12	11	13	9	0,017	2500	10600	
EF 08	8	13	M 8	23	13	8	5	36	16	12	15	11	0,031	4200	13100	
EF 10	10	16	M 10	28	16	9	6	43	20	13	12	14	0,054	6400	18800	
EF 12	12	19	M 12	32	18	10	7	50	22	15	10,5	17	0,086	9200	28000	
EF 15	15	22	M 14	38	22	12	9	61	25	18	8,5	19	0,142	13400	41000	
EF 17	17	25	M 16	44	25	14	10	67	28	20	10	22	0,208	19200	57900	
EF 20	20	28	M 20 x 1,5	51	29	16	12	77	33	23	9	24	0,290	25200	76700	
EF 25	25	35	M 24 x 2	62	35,5	20	16	94	42	30	7,5	30	0,573	42400	119100	
EF 30	30	42	M 30 x 2	70	40,7	22	18	110	51	32	6	36	0,908	54000	141800	
EF 35	35	50	M 36 x 3	82	47	25	20	125	** 61	38	6,5	41	1,230	70400	180800	
EF 40*	40	58	M 42 x 3	92	53	28	22	145	** 71	42	7	50	2,075	86000	222600	
EF 45*	45	67	M 45 x 3	102	60	32	25	165	** 76	50	7,5	55	3,085	107000	276200	
EF 50*	50	70	M 52 x 3	112	66	35	28	195	** 89	60	6,5	60	3,975	132000	339200	
EF 60*	60	82	M 60 x 4	135	80	44	36	225	**103	70	6,5	70	7,300	208000	532100	

* Lieferzeit auf Anfrage / Delivery time on request / Délai de livraison sur demande

** Einschraubtiefe - Gewindelänge = 1 x d2G • depth of thread - length of thread = 1 x d2G • Profondeur filetée - longueur fileté = 1 x d2G

Linksgewinde Zusatz L z.B. EF 20 L
1) Toleranz DIN 620

Suffix for left-hand thread is 'L', e.g. EF 20 L
1) Tolerance to DIN 620

L supplémentaire pour filet à gauche, par exemple
EF 20 L
1) Tolérance DIN 620

Gelenkkopf:
Vergütungsstahl (Schmiedestück), warmbehandelt, Gewinde gerollt, Oberfläche verzinkt, chromatiert, ab EF 35 außen bearbeitet.

Rod end body:
forged and heat treated alloy steel, zinc-plated and chromated,
EF 35 and above, external surfaces machined.

Tête articulée:
acier de traitement (pièce forgée), traitée à chaud, surface galvanisée et traitée par chromatisation.
Traitement extérieur à partir de EF 35.

Gelenkkugel:
Wälzlagerstahl gehärtet, allseitig geschliffen, Lauffläche supergefinisht und hartverchromt.

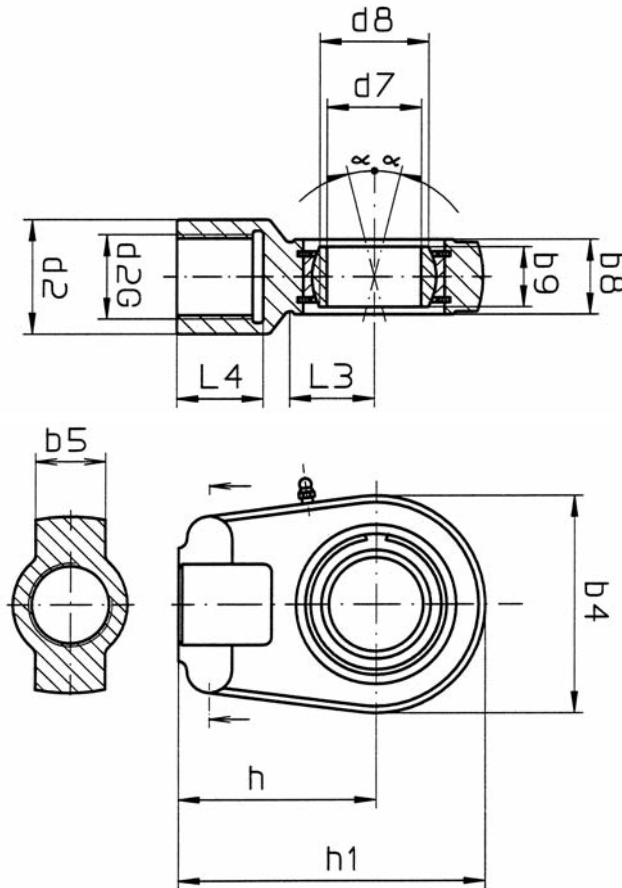
Rod end ball:
ball-bearing steel, hardened and ground on all surfaces, bearing surface hard-chromium plated and superfinished.

Rotule:
acier à roulements trempé, polissage de tous les côtés, surface de roulement superfinie et chromée dur.

Laufbahn:
Nylon/Teflon/Glasfaser

Bearing surface:
nylon/Teflon/glass-fibre

Bande de roulement:
nylon/téflon/fibre de verre



Achtung!

Kolbenstangengewinde d2G sowie
Gewindelänge L4 muß, je nach
Zylinder-Typ, dem Gelenkkopf ange-
passt werden.
Bestelltext durch „S 19“ ergänzen.

Warning!

Depending on the model of cylinder, the
size and diameter of the piston rod
thread (d2G, L4) must be modified to suit
the rod end - add „S 19“ to the order
text.

Attention!

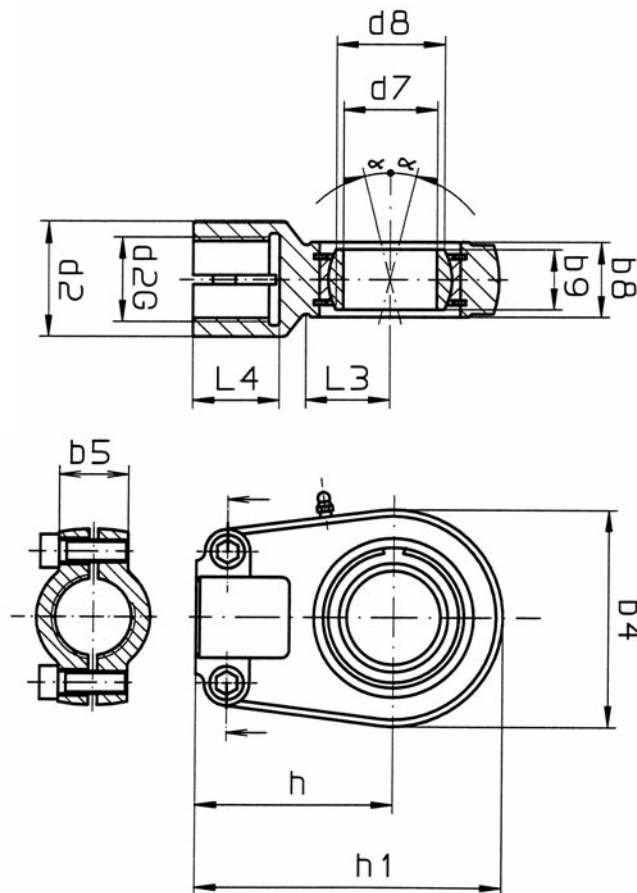
Le filetage de tige d2G ainsi que la lon-
gueur de filetage L4 doivent être adaptés
à la tête articulée, en fonction du type de
cylindre. Compléter le texte de la com-
mande par „S 19“.

Typ type	d7	d8	d2G	d2	b4	b5	b8	b9	h	h1	L3	L4	Kippwinkel - α° angle of tilt - α° Angle de basculement - α°	Tragzahlen (kN) Load capacity (kN) Charges nominales (kN)		Gewicht in kg/Stck. Weight - kg/piece Poids en kg/pièce
														dynam. C dynamic	statisch Co static	
GLK 020	20	24	M 16 x 1,5	25	56	17	19	16	50	80	25	17	9	30	81,1	0,430
GLK 025	25	29	M 16 x 1,5	25	56	21	23	20	50	80	28	17	7	48	72	0,470
GLK 030	30	34	M 22 x 1,5	32	64	26	28	22	60	94	30	23	6	62	106	0,760
GLK 035	35	39,5	M 28 x 1,5	40	78	28	30	25	70	112	38	29	6	80	153	1,25
GLK 040	40	45	M 35 x 1,5	49	94	33	35	28	85	135	45	36	7	100	250	2,14
GLK 050	50	56	M 45 x 1,5	61	116	37	40	35	105	168	55	46	6	156	365	3,74
GLK 060*	60	66,5	M 58 x 1,5	75	130	46	50	44	130	200	65	59	6	245	400	6,34
GLK 070*	70	77,5	M 65 x 1,5	86	154	51	55	49	150	232	75	66	6	315	540	9,52
GLK 080*	80	89	M 80 x 2	105	176	55	60	55	170	265	80	81	6	400	670	14,07
GLK 090*	90	98	M 100 x 2	124	206	60	65	60	210	323	90	101	5	490	980	22,14
GLK 100*	100	109,5	M 110 x 2	138	231	65	70	70	235	360	105	111	7	610	1120	30,34

* Lieferzeit auf Anfrage / Delivery time on request / Délai de livraison sur demande

Toleranzen für „d7“ • Tolerances for „d7“ • Tolérances pour „d7“

20 • 25 • 30: - 0,010
35 • 40 • 50: - 0,012
60 • 70 • 80: - 0,015
90 • 100: - 0,020



Achtung!

Kolbenstangengewinde d2G sowie Gewindelänge L4 muß, je nach Zylinder-Typ, dem Gelenkkopf angepasst werden.

Bestelltext durch „S 19“ ergänzen.

Warning!

Depending on the model of cylinder, the size and diameter of the piston rod thread (d2G, L4) must be modified to suit the rod end - add „S 19“ to the order text.

Attention!

Le filetage de tige d2G ainsi que la longueur de filetage L4 doivent être adaptés à la tête articulée, en fonction du type de cylindre. Compléter le texte de la commande par „S 19“.

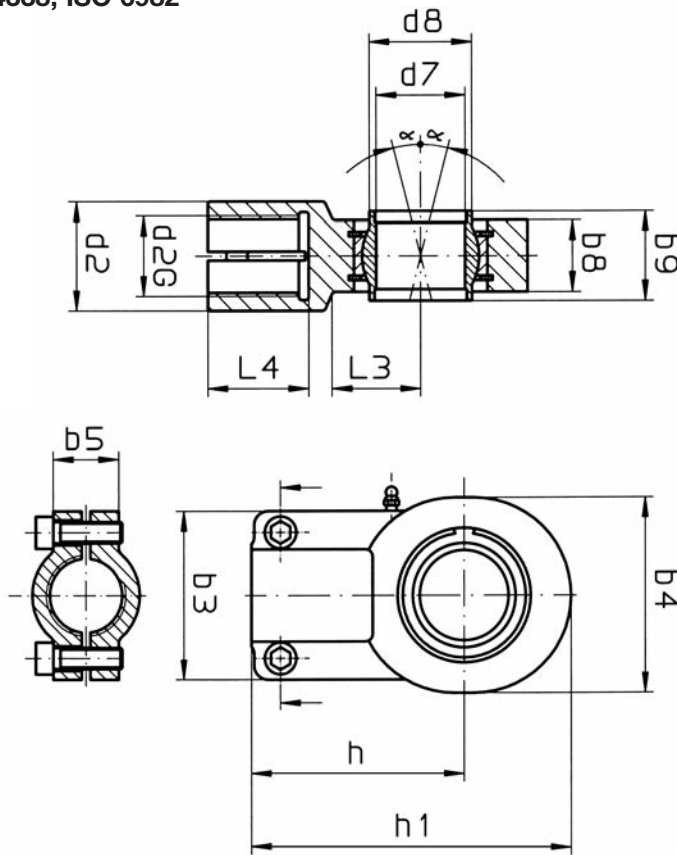
Typ type	d7	d8	d _{2G}	d ₂	b ₄	b ₅	b ₈	b ₉	h	h ₁	L ₃	L ₄	Kippwinkel - α° angle of tilt - α° Angle de basculement - α°	Tragzahlen (kN) Load capacity (kN) Charges nominales (kN)		Zyl. Schraube DIN 912 - 8,8 Cylinder screw Vis de cylindre DIN 912 - 8,8	Gewicht in kg/Stck. Weight - kg/piece Poids en kg/pièce
														dynam. C dynamic	stat.Co static		
GLK 020 K	20	24	M 16 x 1,5	25	56	17	19	16	50	80	25	17	9	30	81,1	M8x20	0,440
GLK 025 K	25	29	M 16 x 1,5	25	56	21	23	20	50	80	28	17	7	48	72	M8x20	0,450
GLK 030 K	30	34	M 22 x 1,5	32	64	26	28	22	60	94	30	23	6	62	106	M8x25	0,750
GLK 035 K	35	39,5	M 28 x 1,5	40	78	28	30	25	70	112	38	29	6	80	153	M10x30	1,22
GLK 040 K	40	45	M 35 x 1,5	49	94	33	35	28	85	135	45	36	7	100	250	M10x35	2,09
GLK 050 K	50	56	M 45 x 1,5	61	116	37	40	35	105	168	55	46	6	156	365	M12x40	3,66
GLK 060 K*	60	66,5	M 58 x 1,5	75	130	46	50	44	130	200	65	59	6	245	400	M16x45	6,17
GLK 070 K*	70	77,5	M 65 x 1,5	86	154	51	55	49	150	232	75	66	6	315	540	M16x50	9,32
GLK 080 K*	80	89	M 80 x 2	105	176	55	60	55	170	265	80	81	6	400	670	M20x55	13,75
GLK 090 K*	90	98	M 100 x 2	124	206	60	65	60	210	323	90	101	5	490	980	M20x60	21,74
GLK 100 K*	100	109,5	M 110 x 2	138	231	65	70	70	235	360	105	111	7	610	1120	M24x65	29,54

* Lieferzeit auf Anfrage / Delivery time on request / Délai de livraison sur demande

Toleranzen für „d7“ • Tolerances for „d7“ • Tolérances pour „d7“

20 • 25 • 30: - 0,010
35 • 40 • 50: - 0,012
60 • 70 • 80: - 0,015
90 • 100: - 0,020

DIN 24338, ISO 6982



Achtung!

Kolbenstangengewinde d2G sowie Gewindelänge L4 muß, je nach Zylinder-Typ, dem Gelenkkopf angepasst werden. Bestelltext durch „S 19“ ergänzen.

Warning!

Depending on the model of cylinder, the size and diameter of the piston rod thread (d2G, L4) must be modified to suit the rod end - add „S 19“ to the order text.

Attention!

Le filetage de tige d2G ainsi que la longueur de filetage L4 doivent être adaptés à la tête articulée, en fonction du type de cylindre. Compléter le texte de la commande par „S 19“.

Typ type	d7	d8	d2G	d2	b3	b4	b5	b8	b9	h	h1	L3	L4	Kippwinkel - α° angle of tilt - α° Angle de basculement - α°	Tragzahlen (kN) Load capacity (kN) Charges nominales (kN)		Zyl.-Schraube Cylinder screw Vis de cylindre	Gewicht in kg/Stück Weight - kg/piece Poids en kg/pièce
															dynam. C dynamic	stat. Co static		
GLK 012KN	12	15,5	M 12 x 1,25	16	32	32	15	11	12	38	54	14	17	4	10,8	24,5	M5x16	0,110
GLK 016KN	16	20	M 14 x 1,5	21	40	40	15	14	16	44	64	20	19	4	17,6	36,5	M6x16	0,200
GLK 020KN	20	25	M 16 x 1,5	25	47	47	19	17	20	52	77	22	23	4	30	48	M8x20	0,350
GLK 025KN	25	30,5	M 20 x 1,5	30	54	58	19	22	25	65	96	27	29	4	48	78	M8x20	0,620
GLK 032KN	32	38	M 27 x 2	38	66	71	22	28	32	80	118,5	32	37	4	67	114	M10x25	1,15
GLK 040KN	40	46	M 33 x 2	47	80	90	26	33	40	97	146	41	46	4	100	204	M10x25	2,18
GLK 050KN	50	57	M 42 x 2	58	96	109	32	40	50	120	179,5	50	57	4	156	310	M12x35	3,96
GLK 063KN*	63	71,5	M 48 x 2	70	114	136	38	53	63	140	211	62	64	4	255	430	M16x40	6,80
GLK 070KN*	70	79	M 56 x 2	80	135	155	42	57	70	160	245	70	76	4	315	540	M16x40	9,60
GLK 080KN*	80	91	M 64 x 3	90	148	170	48	67	80	180	270	78	86	4	400	695	M20x50	13,00
GLK 090KN*	90	99	M 72 x 3	100	160	185	52	72	90	195	296	85	91	4	490	750	M20x55	19,10
GLK 100KN*	100	113	M 80 x 3	110	178	211	62	85	100	210	322	98	96	4	610	1060	M24x60	25,00

* Lieferzeit auf Anfrage / Delivery time on request / Délai de livraison sur demande

Toleranzen für „d7“ • Tolerances for „d7“ • Tolérances pour „d7“

- 12 • 16: + 0,018
- 20 • 25: + 0,021
- 32 • 40 • 80: + 0,025
- 63 • 70 • 80: + 0,030
- 90 • 100: + 0,035